



YANMAR

COMPACTE WIELLADER

V70S



Bedrijfgewicht

5 400 kg

Nettovermogen

46,2 kw (63 CV)

Bakcapaciteit

0,7 - 1,0 m³

Besturing

Knikbesturing en zwenkende hefarm

uitgebreid bedieningsbereik maximale efficiëntie



RECHTE EN STARRE SCHARNIERPUNTEN

Voor een betere betrouwbaarheid, voor een betere stabiliteit. De voor- en achterwielen volgen dezelfde weg. Geen schade aan gazons of trottoirs. Kleine draaicirkel en optimale positionering van palletvorken. Minder slijtage aan banden.



OSCILLERENDE ACHTERAS

Verbeterd bestuurderscomfort, verbeterde machinestabiliteit, langere levensduur. De stabiliteit van de machine is geoptimaliseerd bij gebruik van de bak en vorken.





180° ROTATIE VAN HEFARM

De hefarm kan aan beide zijden 90° worden gedraaid, waardoor het mogelijk wordt om in een rechte hoek te werken in de rijrichting, vooral op kleine plaatsen een voordeel.



PARALELLE KINEMATICA

Dankzij het parallelle kinematische systeem heft de V70S lasten snel en nauwkeurig zonder de laadhoek constant aan te moeten passen.



EENVOUDIGE BEDIENING

De V70S is voorzien van uitrusting die nauwkeurige, comfortabele en productieve bediening van de machine mogelijk maakt: Smart control, Fingertip-bediening en multifunctionele joysticks bieden de operator optimale bedieningsmogelijkheden voor een productieve werkdag.



COMFORTABELE CABINE

Ontworpen voor maximaal comfort en productiviteit van de bestuurder. De prestatie verbeterende omgeving zorgt voor een zeer aangename werkomgeving. Het bedieningssysteem van de machine maakt gebruik van innovatieve schermtechnologie. De machines blijven zelfs onder uitdagende omstandigheden gemakkelijk bestuurbaar. Dit helpt de bestuurder en machine een hoge productiviteit te bereiken.



MOTOR

Voldoet aan EU Phase V / EPA Tier 4 normen, die een lager brandstofverbruik en lagere emissies garanderen. De dwars gemonteerde motor biedt gemakkelijke toegang voor onderhoud en fungeert als contragewicht.



HYDRAULISCH SNELWISSELSYSTEEM

Het snelwisselsysteem zorgt ervoor dat de aanbouwdelen met twee bedieningselementen eenvoudig vanuit de cabine kunnen worden verwisseld.

LADERCONCEPT

KNIKBESTURING MET OSCILLERENDE ACHTERAS

Bij gebruik op een dicht bebouwde locatie of bouwwerf met beperkte ruimte, levert de knikbesturing een groot manoeuvreervermogen met een stuurhoek van 40°. Met de knikbesturing kan de bak de last in een rechte lijn benaderen, zelfs bij maximale stuurhoek. Hierdoor krijgt de operator meer flexibiliteit bij het oppakken van pallets of het neerzetten van ladingen. De oscillerende achteras heeft een brede zwenkhoek van 10°, waardoor de 4 wielen altijd in contact zijn met de grond, zelfs op ongelijke ondergrond. De operator zit ook altijd parallel ten opzichte van het aanbouwdeel. Alleen de achteras oscilleert - in tegenstelling tot andere fabrikanten, waar de hele achterkant oscilleert. Dit betekent dat het gewicht van de machine altijd in dezelfde richting als de bak beweegt, wat de druk op de grond verhoogt tijdens het achteruitrijden.

AFMETINGEN

De V70S is zeer compact: hoogte (<2,7m), breedte, lengte en draaicirkel. Deze compacte afmetingen dragen bij aan de hoge manoeuvreerbaarheid van Yanmar wielladers.



ZWENKFUNCTIE VOOR 260° WERKBEREIK

Het hefframe kan 90° worden gedraaid naar beide kanten zonder te hoeven stoppen, waardoor het mogelijk wordt om in een rechte hoek te werken in de rijrichting. Een echt voordeel op bouwvelden waar de ruimte beperkt is.

Alles bij elkaar genomen maken het totale zwenkbereik plus de totale stuurhoek van 80 graden door de knikbesturing een royaal werkbereik van 260 graden mogelijk. De zwenklader is vooral geschikt voor toepassingen waar de ruimte extreem beperkt is, bijvoorbeeld bij het vullen van greppels of het laden van vrachtwagens.



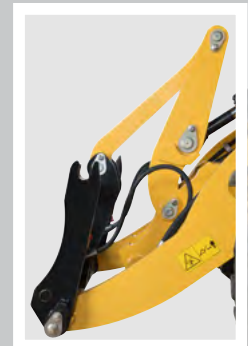
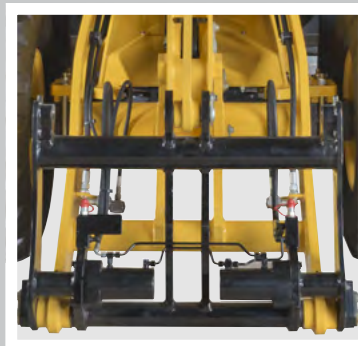
HEFFRAME

PARALLEL KINEMATIKA

Met het parallelle kinematicasysteem kunt u een last snel en nauwkeurig optillen zonder constant de laadhoek aan te hoeven passen. Terwijl het kinematica-systeem voor de hefhoek zorgt, kan de operator zich concentreren op waar hij de last moet neerzetten. Het parallelle kinematische systeem optimaliseert de werkcyclus bij het laden en lossen van de tweede rij op een vrachtwagen. Het slimme ontwerp zorgt ervoor dat de hefcilinder niet tegen de vrachtwagen botst.

HYDRAULISCHE SNELKOPPELING

Aanbouwdelen kunnen gemakkelijk en snel vanuit de cabine worden vervangen dankzij het snelkoppelingssysteem met tweehandensbediening. Het is gemakkelijk en zeer veilig te bedienen en laat een snelle en soepele verwisseling van aanbouwdelen toe.



BESTUURDERSCABINE

Ontworpen met het bestuurderscomfort en de productiviteit in het achterhoofd, is de cabine voorzien van geluids- en trillingsdemping en is ROPS/FOPS-goedgekeurd.

RONDOM ZICHT

Het zicht is geoptimaliseerd door grote vensters. Optimale zichtbaarheid leidt tot meer veiligheid op het bouwterrein. De zichtbaarheid op het aanbouwdeel is optimaal voor sneller en veiliger gebruik.

TWEEDE DEUR

- + Optimale ventilatie van de cabine
- + In- en uitstappen aan beide kanten mogelijk
- + Cabine kan gemakkelijk worden gereinigd
- + Verbeterd zicht, zelfs op grondniveau



COMFORTABELE EN VERSTELBARE BESTUURDERSSTOEL

Onze standaardstoel met hydraulische vering, instelbaar in positie en gewicht, geeft de bestuurder meer comfort.

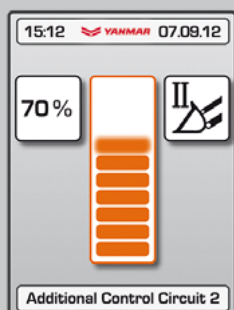
NAUWKEURIGE BEDIENING

Met de tiptoetsbediening kan de bestuurder het oliedebiet nauwkeurig regelen, helemaal van "nul" tot "maximum". De elektrische proportionele activering van de hydraulische functies is eenvoudig dankzij een duimwiel op de joystick. Er is veel aandacht besteed aan de uitstekende ergonomie om het comfort van de operator te verbeteren. Dreijhjul på joysticket. Der er lagt stor vægt på fremragende ergonomi for at forbedre førercomforten.

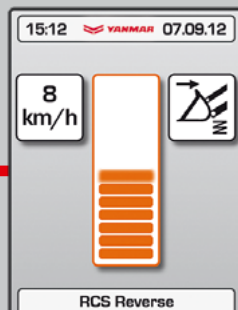


SMART CONTROL

Smart Control is een besturingssysteem voor compacte wielladers. Het is nog nooit zo eenvoudig geweest om een bouwmaschine zo nauwkeurig aan de wensen van bestuurder en de gebruikseisen te laten beantwoorden. Talrijke bedieningselementen zijn ook opnieuw ontworpen en opnieuw gerangschikt voor snellere bediening en verbeterde machinecontrole. Het 3,5" display toont de machine- en motorgegevens. Het moderne menu is vergelijkbaar met dat van moderne smartphones. De voorruit, die naar binnen buigt, minimaliseert het spiegeleffect.



Elektrische proportionele afstelling van de hydraulische prestatie van het 3e en 4e circuit.



Activering van de motion control functie aan specifieke snelheid.



Keuze van meeteenheden per land.



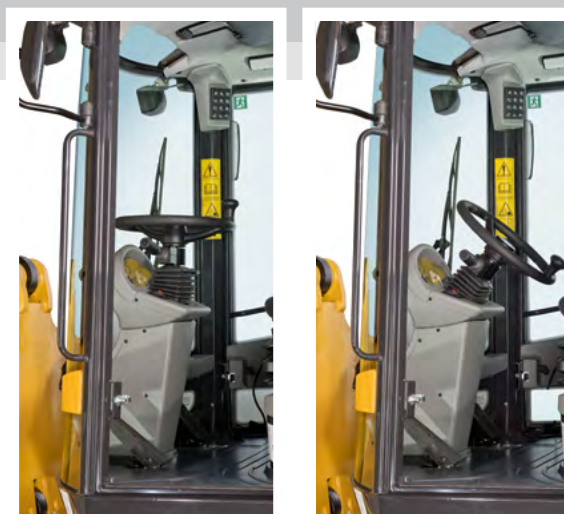
Wat betekent dit voor u:

- + Intuïtieve bediening die eenvoudig voor elke individuele bestuurder kan worden ingesteld
- + 3e en 4e elektrisch proportioneel hydraulisch stuurcircuit om werktuigen te bedienen
- + Nieuw displayontwerp om eenvoudige machinebewaking mogelijk te maken
- + Toetsenbord met extra grote toetsen voor eenvoudige bediening



INSTRUMENTEN

Een extra toetsenbord maakt een snelle aanpassing van een hoofdmenu toe.



VERSTELBARE STUURKOLOM

De verstelbare stuurkolom maakt deel uit van de standaarduitrusting van de machine. Dit verhoogt het comfort voor de bestuurder en maakt het gemakkelijker om de cabine aan beide zijden te betreden en te verlaten.

PRESTATIES

RIJSNELHEID

De hydrostatische rijaandrijving werkt in een gesloten circuit en levert veel vermogen, terwijl het brandstofverbruik laag is.

De V70S-lader kan op de weg een snelheid tot 20 km/u halen. Als optie is de V70S ook verkrijgbaar in een hogesnelheidsversie met een snelheid van 0 tot 36 km/u.



TRACTIE VERMOGEN

De hydrostatische transmissie wordt gekenmerkt door zijn grote vermogen en soepele aanpassing. Dit resulteert voor de bestuurder in een hoge wielrekkraft voor effectief duwen of graven en voor goede rijprestaties, zelfs op steile hellingen.

INCHING-REMPEDAAL

Door het inching-rempedaal te gebruiken, is het fijn afstemming van de hydraulisch prestaties mogelijk. De bestuurder kan het vermogen tussen de aandrijving en de functiehydraulica aanpassen. Hiermee kunt u de lader vertragen terwijl het toerental van de motor hoog blijft. Deze functie verkort de cyclustijd van graaf- en laadwerken. Het inching-rempedaal voorkomt doorslippen en vermijdt overmatige slijtage van de banden.





AANDRIJFLIJN

MOTOR

De V70S is uitgerust met een krachtige motor die Optimale kracht en milieuvriendelijkheid garandeert. Minder uitstoot, meer vermogen.
Motor: EU Stage V, EPA TIER IV.

Voldeet aan Europese en Amerikaanse emissieniveaus voor een significante vermindering van de uitstoot in vergelijking met voorgaande niveaus - van 0,4 tot 0,025 g/KWh.

AUTOMATISCH SPERDIFFERENTIEEL

De V70S is uitgerust met permanente vierwielaandrijving en automatische sperddifferentiëlen aan de voor-achterassen (35% vergrendeleffect).

Dit zorgt voor een verbeterde tractie bij het rijden in een rechte lijn en bij het nemen van bochten -perfect voor het laden van bakken.

RIJBESTURING SYSTEEM*

De ride-control veroorzaakt een flotatie-effect in de giekcilinder dankzij een batterijmulator.

Dit systeem verbetert de rijeigenschappen van de lader bij het transport van ladingen op een oneffen ondergrond of bij een hoge rijsnelheid. Deze functie verbetert drastisch het comfort van de bestuurder.

*Optie voor V70S

PROFITEER VAN DE NIEUWE MOTORTECHNOLOGIE

- + Een geringer brandstofverbruik loont echt. De machine wordt standaard zonder roetfilter geleverd. Dit bespaart op onderhoudskosten. Een roetfilter is beschikbaar op verzoek.
- + Frisse lucht: het aandeel verontreinigende stoffen in de uitstoot van de V70S wordt tot 90% gereduceerd. Er worden aanzienlijk minder deeltjes uitgestoten dankzij de geavanceerde uitlaatgasbehandeling. Dit wordt bereikt door verbeterde verbranding- en injectiesystemen en een dieseloxydatiekatalysator (DOC).
- + De rijeigenschappen zijn geoptimaliseerd voor de nieuwe motor

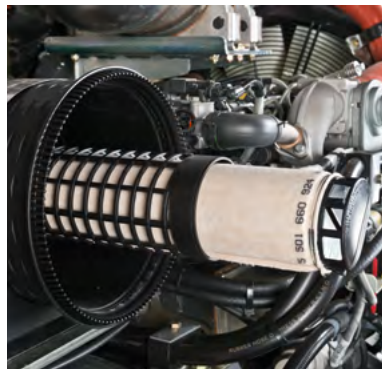
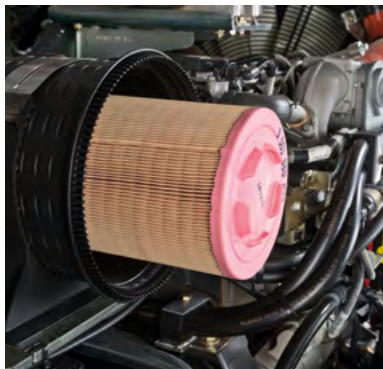
HYDRAULIEK

HYDROSTATISCHE TRANSMISSIE

Hydrostatische hogedruktransmissie, maximale productiviteit dankzij hydrostatische aandrijftechniek - soepele vermogensontwikkeling zonder onderbreking van tractie.

BEDRIJFSHYDRAULIEK

De bedrijfshydrauliek (3e sectie) werkt volledig onafhankelijk van de transmissie. 3e sectie voor gebruik van hydraulische snelkoppeling en normale aanboudelen. Aanvullende besturingscircuit (4e sectie) voor bediening van speciale aanboudelen, waarvoor hydraulische oliestroom nodig is (optioneel). De 4e sectie is ook verkrijgbaar met de functie High Flow (optioneel).



ONDERHOUD

De grote opening via de motorkap, biedt gemakkelijke toegang tot alle belangrijke onderdelen voor eenvoudig en snel onderhoud. Dit draagt bij aan het verlagen van de totale kosten van de machine. De dagelijkse taken kunnen vanaf grondniveau worden uitgevoerd om tijd te besparen.



BATTERIJ HOOFD-SCHAKELAAR

Toegankelijk naast de cabine.



AFZONDERLIJKE BATTERIJPOLEN

Optie: afzonderlijke batterijpolen om gemakkelijk te herstarten dankzij vrije toegang tot de motorkap.



CABINE BEKABELING

Eenvoudige ontkoppeling van elektrische kabels bij afnemen van de cabine.





AANGEPAST AAN UW TAAK

Om een wiellader te leveren die voor zijn taak opgewassen is, biedt Yanmar vele uitrustingspakketten en aanvullende aanbouwdelen. Het gebruik van accessoires die passen bij de taak vergroot de productiviteit, vermindert slijtage en helpt schade voorkomen.

BESCHERMINGSPAKKET VOOR RUWE OMGEVINGEN

- + Speciale coating
- + Zuigerstangen voor hef-, kantel- en stuurcilinders met chroom-/nikkelcoating (in plaats van de standaard chroomcoating)

HEFARM

- + Slangbreukventielen voor hef- en kpicilinders

HYDRAULISCH SYSTEEM

- + Vierde hydraulisch stuurcircuit
- + Hydraulische schokdempers
- + Biologisch afbreekbare hydraulische olie

CABINE

- + FOPS-aanpassingsset (bescherming tegen vallende voorwerpen)
- + Verwarmde buitenspiegel
- + Extra dieselverwarming (onafhankelijk van de motor)

- met circulatiesysteem
- + Schuifvenster aan rechterkant
- + Airconditioning

ONDERHOUD

- + Centrale smering
- + Elektrische brandstofpomp

BEDIENING

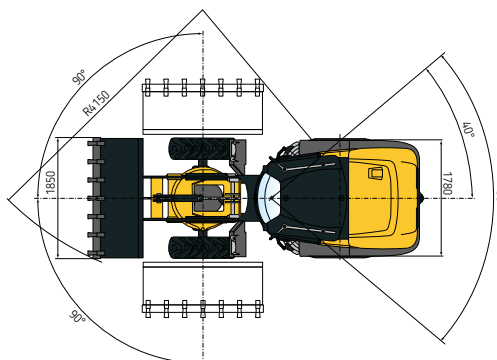
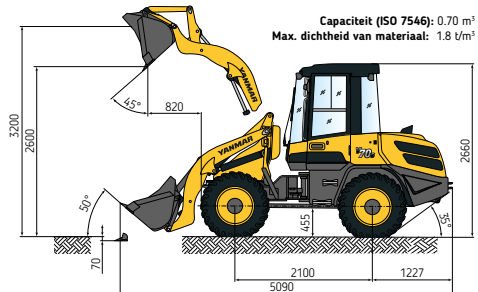
- + Achteruitrijsignaal
- + Elektronische startonderbreker
- + Kruipversnelling

GEBRUIK OP DE OPENBARE WEG

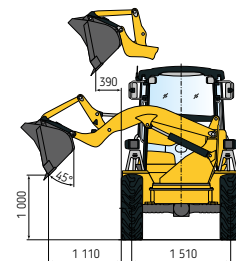
De V70S mag op de weg rijden en kan ook met een optionele trekhaak als trekker worden gebruikt.

AFMETINGEN

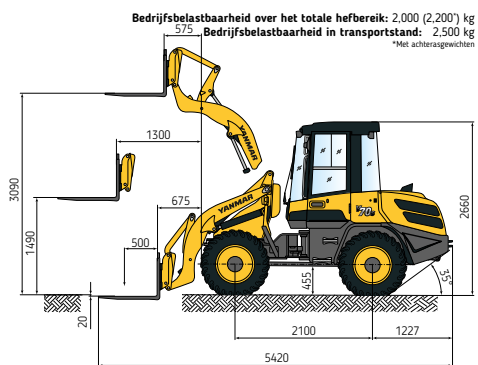
MULTIFUNCTIONELE BAK



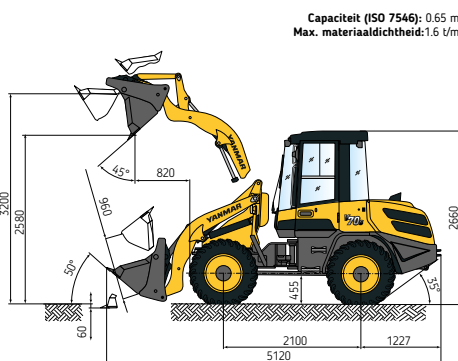
VOORAANZICHT



PALLETVORKEN



MULTIFUNCTIONELE BAK



Totale lengte	5090 mm
Wielbasis	2100 mm
Totale hoogte	2660 mm
Bodemvrijheid	435 mm
Totale breedte (buitenbanden)	1780 mm
Totale breedte (bak)	1850 mm
Storthoogte (zonder tanden)	2600 mm
Stortbereik (zonder tanden)	820 mm
Max. scharnierpenhoogte	3200 mm
Max. hefhoogte	3040 mm
Graafdiepte	70 mm
Kantelhoek (in rijpositie) in graden	50°
Storthoek in graden	45°
Scharnierhoek in graden	80°
Kantelen (rechts en links)	90°
Draaicirkel (baancirkel)	1965 mm
Draaicirkel (bakcirkel)	4160 mm

TYPE BAKKE

	Inhoud	Densiteit	Breedte	Storthoogte
Universele bak, snelkoppelingsysteem (QAS), tanden	0,70 m ³	1,8 t/m ³	1850 mm	2600 mm
Universele bak, QAS, vastgeboude snijrand	0,70 m ³	1,8 t/m ³	1850 mm	2565 mm
Graafbak, QAS, tanden	0,80 m ³	1,6 t/m ³	1850 mm	2540 mm
Graafbak, QAS, vastgeboude snijrand	0,80 m ³	1,6 t/m ³	1850 mm	2500 mm
Bak voor licht materiaal, QAS, vastgeboude snijrand	1,00 m ³	1,2 t/m ³	1850 mm	2450 mm
Multifunctionele bak, QAS, tanden	0,65 m ³	1,6 t/m ³	1850 mm	2540 mm
Multifunctionele bak, QAS, vastgeboude snijrand	0,65 m ³	1,6 t/m ³	1850 mm	2485 mm
Hoogkip-bak, QAS, zonder tanden	0,65 m ³	1,2 t/m ³	1850 mm	3470 mm
Steenpuinbak, QAS	0,55 m ³	1,8 t/m ³	1850 mm	2530 mm

SPECIFICATIES

[STANDAARD UITRUSTING]

MOTOR

Fabrikant, model	Yanmar 4TNV98C
Type	Turbo dieselmotor met intercooler, uitlaatgas geoptimaliseerd EU Stage V, EPA TIER IV
Verbranding	4-takt cyclus, Common Rail-injectie
Aantal cilinders	4 in lijn
Cilinderinhoud	3 318 cm ³
Netto nominaal vermogen bij 2.200 rpm (ISO 14396)	46,2 kW (63 PK)
Max. koppel	241 Nm aan 1430 rpm
Koelsysteem	Water

ELEKTRISCH SYSTEEM

Nominale spanning	12 V
Batterij	12 V / 100 Ah / 800 A (DIN-EN50342)
Generator	14 V / 80 A
Starter	12 V / 3,0 kW (4,1 PK)
Koudstarthulp	Gloeibougies 12 V
Hoofdschakelaar van batterij	

HYDRAULISCH SYSTEEM

Pompcapaciteit	65 l/min
Bedrijfsdruk	250 bar
Proportioneel hydraulisch ventiel met 3 regelcircuits.	
Hydraulische cilinders: 2 hefcilinders, 1 kantelcilinder, 2 zwenkcilinders, alle met dubbele actie	
Hydraulisch instelbare zweefstand door het drukpunt "lager" op de joystick te plaatsen, elektrisch schakelbare continubedrijfsfunctie.	
Enkele, vierwega-bedienshendel (joystick) met geïntegreerde swing-functie.	
Regelaar, rijrichtingschakelaar en schakelaar voor extra regelcircuit.	
Zwenksysteem: hydraulisch ventiel met 1 regelcircuit. 2 dubbelwerkende zwenkcilinders. Geïntegreerd begreningsmechanisme voor heffen, zakken, zwenken om botsing met banden te voorkomen. Automatische vergrendeling van de oscillerende achteras vanuit een kantelhoek van ca. 10° met de lengte-as.	

CABINE

Op rubber opgehangen, volledig rondom zicht cabine met ROPS bescherming. Optionele FOPS bescherming (met extra dakbescherming).
Cabine met twee deuren.
Intermitterende ruitenwissers (voor en achter).
Schuifvenster aan linkerkant.
Cabineverwarming door koelvloeistof-warmtewisselaar met ventilator met 3 snelheden.
Ruitverwarming voor en achter.
Radio-installatiekit

VERLICHTING

Verlichtingssysteem in overeenstemming met StVZO en Europese normen.
Halogeen H7 koplampen.
2 schijnwerpers aan voorzijde.

SPECIFICATIES

ONDERSTEL EN BANDEN

Vooraan: starre planetaire eindaandrijfas, schijfrem in het midden gemonteerd. Beperkt differentieel van het sliptype 35%	
Achteraan: oscillerende planetaire eindaandrijfas, met geïntegreerd reductietandwiel, oscillatieblokkering met gebogen bovenstel. Differentieel met beperkte slip 35%	
Oscillatiehoek.	±10°
Hydraulisch bediende schijfrem met in het midden gemonteerde remschijf, werkt op alle 4 wielen via 4-wielaandrijving.	
Extra rem hydrostatisch door een rijaandrijving met gesloten circuit.	
Mechanisch bediende parkeerrem in het midden gemonteerde schijfrem op de vooras.	
Banden	12,5-20 MPT 04

PRESTATIE

Rijsnelheid	0 - 20 km/h
Statische kiplast recht	3950 kg
Statische kiplast, volledige draai	3490 kg
Statische kiplast, volledige draai 90° kantelen	2.590 kg
Opbrekkracht (bak)	45,1 kN
Tractievermogen	42 kW
Universele bak (ISO 7546)	0.70 m ³
Hellingvermogen	30°
Geluidsniveau	LwA = 101 dB(A) / LpA = 78 dB(A)

VEILIGHEID

Stuurinrichting: gelede stuurinrichting, volledig hydraulisch, 1 stuurcilinder met demping op eindpositie aan beide zijden, olievoorziening via load-sensing prioriteitsventiel, snel en eenvoudig sturen, zelfs als de motor stationair draait.	
Totale stuurhoek.	80°
Bestuurdersstoel MSG85 met hydraulische vering, in hoogte verstelbaar, lengte- en hoogteaanpassing en heupgordel voldoet aan ISO 7096 en ISO 6683.	
Opklapbare achteruitkijkspiegels.	
Zelfblokkerend differentieel 35% in voor- en achteras.	
Inching-rempedaal.	

TRILLINGSWAARDEN IN OVEREENSTEMMING MET RICHTLIJN 98/37 / EEG EN EN474

Effectieve acceleratiewaarden voor gehele machine	0.5 m/s ²
En voor de bovenste ledematen	2.5 m/s ²

CAPACITEITEN

Brandstoftank	75 l
Motorolie	8 l
Hydraulische tank	55 l

ONDERHOUDSFREQUENTIE

Verversen van carterolie van motor	500h
Motoroliefilter vervangen	500h
Motorbrandstoffilter vervangen	1 000h
Hydraulische olie verversen	1 000h
Remplacement liquide de refroidissement	

OVERIGE

Multifunctioneel display / Smart Control: de bestuurder kan de machine exact aan de omgeving, bediening en aan afzonderlijke specifieke eisen aanpassen

[OPTIONELE UITRUSTING]

MOTOR

Hogesnelheidsversie 36 km/u | Manuele smoorklep voor motortoerental met uitschakeling van hydrostatische transmissie.

HYDRAULISCH SYSTEEM

4Ee stuurcircuit, (elektrische bediening met stroomregeling) en montage op liftframe incl. koppelingen en continubedrijf, bijv. voor aanbouwdelen met 2 hydr. functies | Hydraulische aansluiting vooraan voor hamer, met stroomverdeler | Open retour, op liftframe | By-pass filter Kleenoil.

CABINE

FOPS-dakraamafscherming | Zwaailamp | Rechtsdraaiende deur met schuifraam | Radio-installatiekit | Schijnwerper | Airconditioning | Bestuurdersstoel MSG 85 (comfortversie), hydraulische demping, extra hoge rugleuning, instelbaar volgens gewicht, veiligheidsriem | Bestuurdersstoel met luchtkussens MSG 95 (premium versie) met orthopedische lendensteun, extra hoge rugleuning, verstelbare armleuningen, hoofdsteun, zitting en rugleuning | Motoronafhankelijke dieselerwarming met timer | Brandblusser.

CHASSIS EN BANDEN

12.5-20 MPT 04 Mitas | 340/80 R18 TRI2 Nokian | 335/80 R20 SPT9 Dunlop | 335/80 R20 XZSL Michelin | 340/80 R20 XMCL Michelin.

VEILIGHEID

Slangbreukventielen hef- en kpicilinder | Descent-regelventiel.

KOPPELINGEN

Kogelkopkoppeling | Rockinger trailer-koppeling.

OVERIGE

Centrale smeereinheid | Speciale verfkleur | Bio-olie | Antidiefstal (startonderbreker) | Elektrische tankpomp | Achterasgewicht, ca. 260 kg | Pilot-gestuurde slangbreukventielen voor hef- en kpicilinders | Snelkoppelingssysteem (flat face) voor 3 e stuurcircuit op liftframe | Back-up alarm voor achteruitrijden | Rijbesturingssysteem | Homologatie als landbouw- of bosbouwtrekker | Verdere optionele uitrusting beschikbaar op aanvraag



YANMAR



GEERT-JAN DE KOK BV
LANDBOUW & COMPACT GRONDVERZET

Geert-Jan de Kok BV
Notelstraat 53
5085 ET Esbeek
013-5169355

www.geert-jandekok.com

Uw dealer:



Gedrukt in Frankrijk - Materialen en specificaties kunnen zonder kennisgeving van de fabrikant worden gewijzigd - Neem voor meer informatie contact op met uw lokale Yanmar Compact Equipment Europe-dealer.

NL_V70S_0919