



**YANMAR**

COMPACTE MOBIELE GRAAFMACHINE

# B95W



Bedrijfsgewicht	9 100 - 9 500 kg
Graafdiepte	4 080 mm
Motorvermogen	74,4 kW (101 PK)
Capaciteit graafbak	87 - 348 l
Uitbreekkracht (graafbak)	53,2 kN
Uitbreekkracht (arm)	42,6 kN

# Het multitalent



## COMPACTE AFMETINGEN

De B95W is een betrouwbare mobiele graafmachine die voorzien is van de meest recente technologische ontwikkelingen. U kunt volledig vertrouwen op uw machine voor routineklussen en bij gespecialiseerde interventies. Dankzij de verschillende configuraties is de machine uiterst veelzijdig en inzetbaar op de meest uiteenlopende bouwerven.



## MOTOR

Krachtig, zuinig en ecologische EU-fase IIIB / EPA Tier 4 Final. De B95W is ook uitgerust met een Eco-modus om het brandstofverbruik te verminderen.



## KWALITEIT VAN ONDERDELEN

De onderdelen zijn in Europa vervaardigd en befaamd om hun uitstekende kwaliteit. Het ontwerp en de prestaties van de onderdelen maken het mogelijk om zware werkzaamheden uit te voeren en zorgen voor een langere levensduur.



## ONDERHOUDSVRIENDELIJK

De belangrijkste componenten van de machine zijn snel toegankelijk. Het onderhoudscompartiment kan zonder gereedschap worden geopend.





## CABINE

De cabines zijn ontworpen voor maximaal comfort en productiviteit van de operator en zijn voorzien van een dempingsysteem voor geluid en trillingen. Ze zijn ROPS/FOPS gecertificeerd.



## GEBRUIKSVRIENDELIJK

Dankzij de ideale positionering, kunt u uiterst precieze bewegingen uitvoeren met de bedieningshendels. Proportioneel aangestuurd hydraulisch circuit.



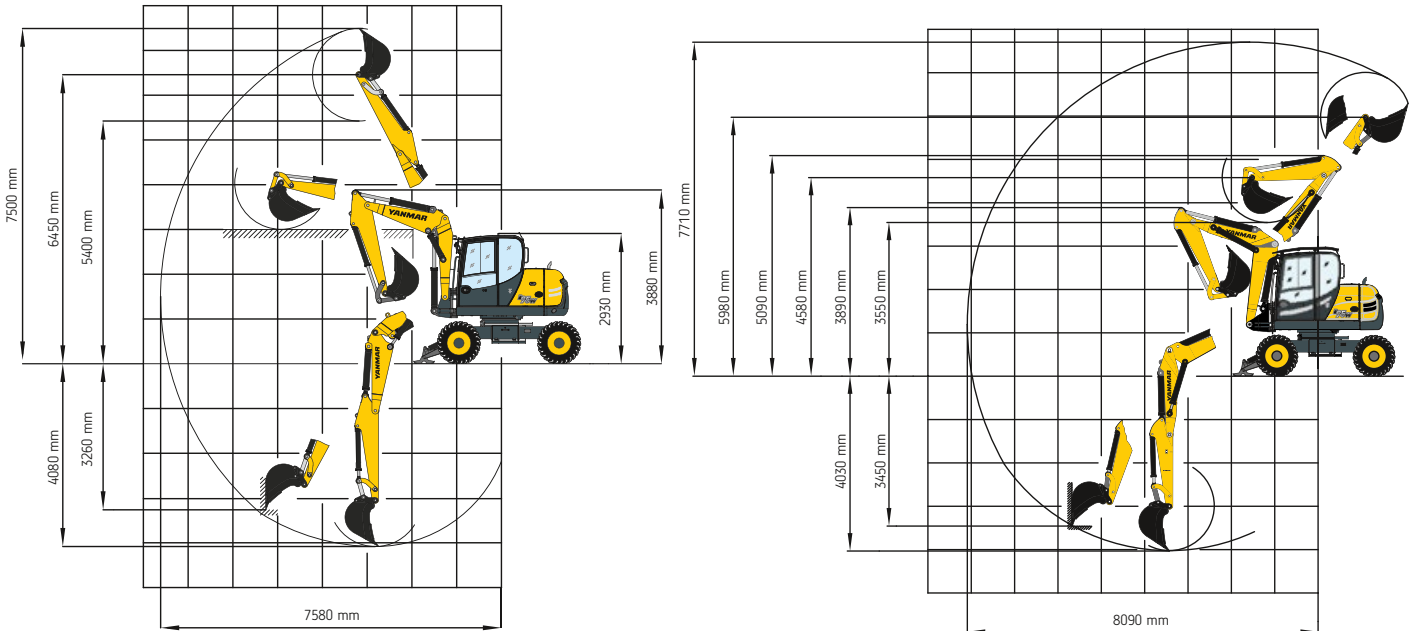
## HOGE PRESTATIES

Verbetering van de aandrijflijn (motor, hydraulische pompen, ventielblok): u hoeft niet langer te kiezen tussen kracht of compacte afmetingen. Yanmar klanten kunnen veeleisende werken op enge bouwerven uitvoeren.

# SPECIFICATIES



## WERKBEREIK EN AFMETINGEN: TWEEDELIGE GELEDE ARM



## HEFCAPACITEIT

HOOGTE		Lastradius vanaf midden van draaikrans							
TPA-ARM		3,0 m		4,0 m		5,0 m		6,0 m	
		Einde	Zijkant	Einde	Zijkant	Einde	Zijkant	Einde	Zijkant
3,0 m	A	-	-	2,39	1,99	1,67	1,44	1,54	1,00
	S	-	-	1,83	1,90	1,31	1,35	0,87	0,94
1,5 m	A	3,74	2,85	2,23	1,89	1,91	1,35	1,91	0,97
	S	2,59	2,72	1,67	1,79	1,17	1,26	0,84	0,90
0 m	A	4,34	2,80	2,61	1,73	1,98	1,26	1,59	0,95
	S	2,37	2,60	1,54	1,64	1,10	1,19	0,80	0,87
- 1,0 m	A	4,54	2,63	2,81	1,71	2,14	1,22	1,42	0,90
	S	2,30	2,49	1,47	1,59	1,06	1,14	0,78	0,85

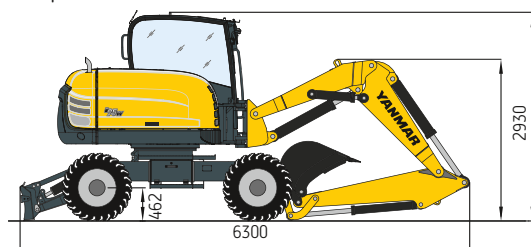
  

HOOGTE		Lastradius vanaf midden van draaikrans							
TPA-ARM		3,0 m		4,0 m		5,0 m		6,0 m	
		Einde	Zijkant	Einde	Zijkant	Einde	Zijkant	Einde	Zijkant
3,0 m	A	5,50	3,20	3,20	1,90	2,30	1,40	1,90	0,90
	S	2,90	3,10	1,60	1,80	1,20	1,30	0,80	0,90
1,5 m	A	5,10	2,90	3,80	1,80	2,60	1,30	1,90	0,90
	S	2,60	2,70	1,70	1,80	1,10	1,20	0,70	0,90
0 m	A	5,80	2,40	2,90	1,70	2,50	1,20	2,00	0,80
	S	2,10	2,30	1,50	1,60	0,90	1,10	0,70	0,80
- 1,0 m	A	5,60	2,30	2,90	1,50	2,00	1,10	1,60	0,80
	S	2,00	2,20	1,30	1,50	1,00	1,10	0,70	0,80

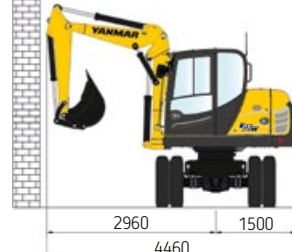
Alle waarden in ton (t) zijn bepaald volgens ISO 10567 en omvatten een stabiliteitsfactor van 1,33 of 87% van de hydraulische hefcapaciteit. Alle waarden zijn bepaald met lasthaak. Als de graafbak bevestigd is, moet het gewichtsverschil tussen graafbak en lasthaak van de toegestane bedrijfslast worden afgetrokken. Indien gebruikt voor toepassingen met lasthaak moeten de graafmachines zijn uitgerust met slangbreukventielen en lastmomentbeveiliging, volgens EN 474-5. Werktuig: TPA-arm, dipper 2000 mm / circulaire arm, dipper 1650 mm; dubbele banden. Afkortingen: S = Steunend op duwblad, T = Transporteren

## AFMETINGEN

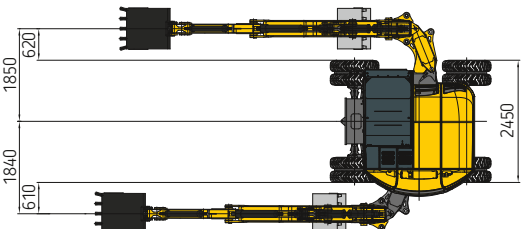
Afb. 1: Transportstand



Afb. 2: Werkbereik



Afb. 3: Offset arm



PROVISORISCH

# SPECIFICATIES

## [ MOTOR ]

Fabrikant, model	Deutz, TCD3.6 L4
Type	4-cilinder, turbo dieselmotor met intercooler, EU fase IV / Tier 4 Final
Verbranding	4-taktcyclus, Common Rail-injectie
Inhoud	3 600 cm <sup>3</sup>
Vermogensklasse volgens ISO 9249 bij 2000 rpm	74,4 kW (101 PK)
Koppel	410 Nm bij 1 600 min <sup>-1</sup>
Koelsysteem	Watergekoeld

## [ ELEKTRISCH SYSTEEM ]

Nominale spanning	12 V
Batterij	12 V / 135 Ah
Generator	14 V / 95 Ah
Starter	12 V / 4,0 kW

## [ TRANSMISSIE ]

Hydrostatische rijaandrijving, gesloten circuit, met automatische aanpassing van trekkracht en snelheid, onafhankelijk van hydraulica. Vierwielaandrijving van reductietandwiel op vooras via kardanas naar achteras. Oneindig variabele snelheidsregeling vooruit en achteruit.

2 rijnsnelheden	"Laag"	0-6 km/h
	"Hoog"	0-20 km/h
4 rijnsnelheden (Hogesnelheid versie optioneel)	"Laag"	0-6 / 0-19 km/h
	"Hoog"	0-11 / 0-36 km/h

## [ ASSEN ]

Vooras: Pendelend opgehangen gestuurde as met planetaire overbrenging, pendelhoek.	11,5°.
Achteraas: stijve planetaire aandrijfjas	

## [ BANDEN ]

Standaard 8.25-20, 12 PR twin banden
--------------------------------------

## [ REMMEN ]

Bedrijfsrem: Hydraulische pomp accumulator twee-circuit rem, werkt in olie ondergedompelde, meerschijvige remmen van voor- en achteras
Graafmachinerem: door vergrendelbare bedrijfsrem op de vooras en achteras werkend.
Extra rem: hydrostatische rijaandrijving in gesloten circuit werkt als slijtagevrije hulprem.
Parkeerrem: hydraulische veeraccumulatorrem, elektrisch bediend

## [ STUURINRICHTING ]

Volledig hydraulisch gestuurde vooras met geïntegreerde stuurcilinder	
Max. stuuruitslag	32°

## [ TECHNISCHE GEGEVENS, STANDAARD UITRUSTING ]

Bedrijfsgewicht (monoboorn / TPA / circulaire giek) volgens ISO 6016	9 100 / 9 300 / 9 500 kg
Totale lengte, in rijstand (monoboorn / TPA / circulaire giek)	5 380 / 5 520 / 5 370 mm
Totale hoogte (in rijstand)	3 950 mm
Afmetingen voor transport: Monoboorn / TPA / Circulaire giek (L x H)	6 520 x 2 930 mm 6 120 x 2 930 mm 6 680 x 2 930 mm
Totale breedte (dubbele banden)	2 450 mm
Totale hoogte (bovenkant van de cabine)	2 930 mm
Profielbreedte	1 942 mm
Wielbasis	2 240 mm
Bodemvrijheid onder de kardanas	400 mm
Draaicirkel	6 700 mm
Bovenbouw overhang achteraan	1 500 mm
Bovenbouw overhang vooraan (monoboorn / TPA / circulaire giek)	2 960 mm
Werkbereik 180°	4 510 mm
Werkbereik 360°	6 090 / 5 920 / 3 330 mm
Arm graafkracht volgens ISO 6015 (TPA / circulaire giek)	42,6 kN
Graafbak graafkracht volgens ISO 6015	53,2 kN

## [ HYDRAULISCH SYSTEEM ]

Rijhydrauliek: Gesloten circuit, onafhankelijk van hydraulica.

Pompcapaciteit, max.	112 l/min
Werkdruk, max.	max. 420 bar
Werkingshydraulica: Axiale zuiger variabele debietpomp met load sensing, gekoppeld met een lastonafhankelijke opbrengstverdeling (LUDV). Gelijktijdige, onafhankelijke bediening van alle bewegingen. Precieze manoeuvres, ongeacht belasting.	
Max. pompcapaciteit	142 l/min
Werkdruk, max.	max. 280 bar
Thermostatisch geregeld oliecircuut waarborgt een snel bereiken van de olietemperatuur en beschermt tegen oververhitting. Retourfilter ingebouwd in de olietank, d.w.z. milieuvriendelijk vervangen van de filterelementen.	
Drievoudige tandwielpompe voor alle positioneringsbewegingen, zwenken van bovenbouw en hydrostatische ventilator	
Pompcapaciteit, max.	78 + 38 l/min
Werkdruk, max.	max. 230 bar
Regelcircuit voor aanbouwdelen, proportioneel bediend: Pompcapaciteit, instelbaar van 20 - 100 l/min	
Werkdruk, max.	max. 280 bar
Machine bestuurd door middel van twee servo-bediende joysticks (ISO)	

# SPECIFICATIES

## [ ZWENKSYSTEEM ]

Hydrostatische aandrijving met 2-traps planetaire aandrijving en plunjermotoren, werkt tegelijk als slijtage-arme bedrijfsrem. Extra meerschijfs-veeraccumulatorrem als parkeerrem.

Zwenksnelheid	0-10 tr/min
---------------	-------------

## [ KNICKMATIK® ]

Parallele zijdelingse verstelling bij volledige graafdiepte.

Knikhoek/zijdelingse verstelling naar links	53° / 870 mm
---	--------------

Knikhoek / zijdelingse verstelling naar rechts	67° / 990 mm
--	--------------

## [ VLOEISTOFCAPACITEITEN ]

Brandstoftank	190 l
---------------	-------

Hydraulisch systeem (incl. Tank)	190 l
----------------------------------	-------

## [ CABINE ]

Ruime, stalen cabine met geluidsisolatie, volledig zicht (ROPS gecertificeerd).

Schuifraam in deur van cabine.

Veiligheidsglas, thermisch geïsoleerde ramen, groen getint.

Dakraam thermisch geïsoleerd, bronskleurig.

Panoramische achterruit.

Voorruit ondersteund door pneumatische veren, kan onder dak van cabine worden geschoven.

Ventilatiestand door voorruit te kantelen. Sproeisysteem voor voorruit.

Opbergvak. Voorbereiding voor installatie van radio. Achteruitkijkspiegel links buiten.

Cabineverwarming met ontdooiing van voorruit door koelvloeistofwisselaar met traploze ventilator.

Frisse lucht en hercirculerende luchtfilters.

Bestuurdersstoel MSG 85 (comfortversie), hydraulische demping, extra hoge rugleuning en kantelbare armlenningen, longitudinale-horizontale ophanging, mechanische lendensteun. Veiligheidsriem.

Instrumentenpaneel aan de rechterkant van de bestuurdersstoel met visueel en akoestische waarschuwingssysteem, uurmeter en veiligheidsmodule.

Halogeen werklampen H-3.

Geluidsvermogeniveau (LWA) rond de machine 100 dB(A).

Geluidsdruk niveau (Lpa) in cabine 72 dB (A).

Geluidsniveawaarden gemeten volgens Richtlijn

Effectieve waarden van versnelling voor volledig lichaam minder dan 0,5 m/s<sup>2</sup>

Effectieve waarden van versnelling voor hand/arm minder dan 2,5 m/s<sup>2</sup>

Trillingswaarden gemeten volgens Richtlijn 2006/42/EC en EN474.

## [ AANBOUWDELEN ]

### BAKKEN

Graafbak, QAS, licht materiaal, zonder tanden 300 mm breed, capaciteit 87 l | Graafbak, QAS, licht materiaal, zonder tanden 400 mm breed, capaciteit 127 l | Graafbak, QAS, licht materiaal, zonder tanden 600 mm breed, capaciteit 212 l | Graafbak, QAS 300 mm breed, capaciteit 87 l | Graafbak, QAS 400 mm breed, capaciteit 127 l | Graafbak, QAS 500 mm breed, capaciteit 169 l | Graafbak, QAS 600 mm breed, capaciteit 212 l | Graafbak, QAS 800 mm breed, capaciteit 303 l | Graafbak, QAS 900 mm breed, capaciteit 348 l | Opschoonbak, QAS 1250 mm breed, capaciteit 251 l | Opschoonbak, QAS 1500 mm breed, capaciteit 305 l | Zwenkgraafbak, QAS 1500 mm breed, capaciteit 305 l

### ANDERE AANBOUWDELEN

Opbreektand / QAS (1 tand) / Grondboor | Hydraulische hamer | Snelwisseladapter voor hydraulische hamer | Rototilt RT30 / Lasthaken, aan lepelsteel aanschroefbaar



# SPECIFICATIES

## [ OPTIONELE UITRUSTING ]

### ARMVARIANTEN

TPA-arm met lepelsteel 2200 mm | Circulaire arm met lepelsteel 1650 mm | Monoboorn arm, offset arm 850 mm met lepelsteel 2000 mm

### BANDEN

365/70 R 18 MPT E-70 Conti (enkele banden) | 500/45-20 (enkele brede banden) | 500/45-20 (dubbele banden)

### HYDRAULISCH SYSTEEM

Biologisch afbreekbare hydraulische olie / ester-gebaseerde HLP 68 (Panolin) | Vingertopbesturing incl. tweede extra regelcircuit op linker joystick | Vingertopbesturing incl. derde extra regelcircuit op linker joystick | Slangbreuk- / lastmomentventiel voor lepelsteel en tussengiek (cirkelgiek) (TPA en circulaire giek) | Zweefstand - duwblad | Overschakeling graafbakfunctie bij gebruik met palletvorken | Omzetting van ISO-besturing naar SAE-besturing | By-pass filter

### BESTUURDERSPOST

Bestuurdersstoel MSG 95 (premium versie), luchtdemping, extra hoge rugleuning en kantelbare armlenningen, longitudinale-horizontale ophanging, stoel- en rugleuningverwarming, pneumatische lendensteun. | Klimatronic Thermo-elektrische koeler

### DIESELMOTOR

Dieselfilter | Automatisch stationair

### CABINE

Verlichtingspakket: 1 dubbelstraal schijnwerper - midden achteraan op cabine gemonteerd, 1 schijnwerper op cabine gemonteerd - rechts vooraan | FOPS-gecertificeerd - afscherming dakraam | Geel zwaailicht | Installatiekit radio | Schuifraam aan de rechterkant.

### OPTIONELE AFSTEMPELING / DOZER-SYSTEMEN

Steunblad achteraan, 2460 mm breed (met dubbele en brede banden) | Steunblad achteraan, 2290 mm breed (met enkele banden) | Stempelplaten, vlak, oscillerend | Stempelplaten, met rubber bekleed, oscillerend | Dozerblad vooraan 2460 mm breed (dubbele banden) of 2290 mm breed (enkele banden)

### ANDERE OPTIONELE UITRUSTING

Vierwielbesturing, schakelbaar van vierwiel- naar krabbesturing | Schijnwerper op giek, links of rechts | Snelwisselsysteem, hydraulisch, type HS08 | Snelwisselsysteem, mechanisch, type MS08 | Antidiefstal (startonderbreker) | Goedkeuringspakket voor hogesnelheidsversie | Extra gereedschapskist | Motoronafhankelijke dieserverwarming met frisse-lucht-circulatie en timer | Stuurwissel in geval van bladbediening | Elektrische tankpomp | Extra contragewicht achteraan, 365 kg | Speciale machinenekleur / kleeffolie | Schijnwerpers, LED-systeem | Verdere optionele uitrusting beschikbaar op aanvraag



**YANMAR**



Yanmar Construction Equipment Europe  
25, rue de la Tambourine, 52100 SAINT-DIZIER  
France

[ycee-contact@yanmar.com](mailto:ycee-contact@yanmar.com)

[www.yanmarconstruction.eu](http://www.yanmarconstruction.eu)

De afbeeldingen - afgedrukt in Frankrijk - kunnen afwijken van het actuele product. De fabrikant behoudt zich het recht voor de informatie in deze catalogus zonder voorafkondiging te wijzigen. Neem voor meer informatie contact op met uw erkende dealer voor Yanmar Construction Equipment.

NL\_B95W\_0817