



**YANMAR**

MINIGRAAFMACHINE

# Vi057-6



Bedrijfsgewicht	5485 kg
Motor	4TNV84T
Uitbreekkraft (arm)	24,4 kN
Uitbreekkraft (graafbak)	41,9 kN

# Geen compromis tussen compacte afmetingen en vermogen



## COMPACTE AFMETINGEN

Yanmar, de uitvinder van het ViO-concept, heeft een ongeëvenaarde ervaring opgebouwd in de ontwikkeling van graafmachines zonder zijdelingse overhang (Zero Tail Swing).



## NIEUW GIEKCONCEPT

Een nieuw ontwerp met een zogenaamde "box-type" structuur voor betere duurzaamheid.



## KRACHTIGE YANMAR-MOTOR

De nieuwste versie van Yanmar TNV-motoren: 4-cilinder turbomotor met directe inspuiting voor betere prestaties en lager brandstofverbruik en emissiewaarden.



## BESTE COMPONENTEN

Ontwikkeld in Japan met hoogwaardige componenten voor topkwaliteit. Ontwerp en prestaties van de componenten afgestemd op veeleisende bouwvelden en op een lange levensduur.



## EENVOUDIG ONDERHOUD

5 motorkappen of openingen voor gemakkelijke toegang voor onderhoud van componenten. Snelle en eenvoudige controle van componenten voor dagelijks onderhoud.



## CABINE

Verbeterde bestuurderscabine: meer beenruimte, "Universal Design", nieuwe elektronische instrumenten, betere ergonomie en sterk verbeterde geluidsemisatie



## EENVOUDIGE BEDIENING

Bedieningshendels zijn op ideale hoogte aangebracht en maken uiterst precieze besturing mogelijk. Tweevoudig instelbare proportionele besturing van beide hulpcircuits. De standaard uitrusting omvat ook een automatische stationair functie of auto-idle en een eco-modus voor een lager brandstofverbruik.





## HOGE PRESTATIES

De verbeterde aandrijflijn (motor, hydraulische pomp, ventielblok): geen compromis tussen vermogen en compacte afmetingen. Zo kunnen Yanmar gebruikers veeleisende werkzaamheden uitvoeren in beperkte ruimtes.



## EXCELLENTE STABILITEIT

Het robuuste X-frame ontwerp van het onderstel, een verhoogd bedrijfsgewicht en het nieuwe giekconcept: indrukwekkende stabiliteit, vooral zijdelings.



## WERKUITRUSTING

Een nieuw ontwikkelde werkuitrusting met aanpassingen in de bewegende onderdelen en giekstructuur. Ontwikkeling van de Kingpost voor een hogere duurzaamheid, langere levensduur en verbeterde totale gebruikskosten.

## ONGEËVENAARDE COMPACTHEID

DE Vi057-6 PROFITEERT VAN DE ONGEËVENAARDE ERVARING VAN YANMAR IN DE ONTWIKKELING VAN BINNENDRAAIERS (ZERO TAIL SWING). YANMAR IS SINDS HET BEDENKEN VAN HET ViO-CONCEPT IN 1995 DE ONBETWISTE LEIDER IN HET ONTWERPEN VAN DE MEEST COMPACTE GRAAFMACHINES.



De Vi057-6 is waarschijnlijk de meest compacte graafmachine in zijn klasse en biedt Yanmar gebruikers ongeëvenaard gebruiksgemak, vooral in stedelijke omgevingen waar de ruimte beperkt is.

Het nieuwe ontwerp van de Vi057-6 giek levert ook een uiterste compacte draaicirkel op.

### VOORDELEN VAN HET ViO-CONCEPT

- + Hogere veiligheid voor zowel de bestuurder als het personeel op de werf: dit is van cruciaal belang op bouwterreinen.
- + Achterste dode hoek tot een minimum beperkt: dit draagt opnieuw bij aan de veiligheid van het werfpersoneel die zich rond de graafmachine bevindt

## NIEUW GIEKCONCEPT

De giek lengte blijft dan wel 2950 mm lang maar heeft nu een compleet andere vorm waardoor het hefvermogen van de Vi057-6 nu 10% hoger ligt.

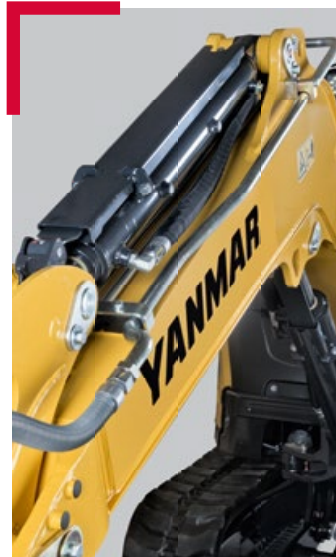
Dit nieuwe ontwerp levert tevens een gewichtsbesparing van 40 kg op en maakt de graafmachine nog stabiel.

De "box-type" structuur van de giek maakt het geheel robuuster en verhoogt de duurzaamheid en daardoor ook de levensduur. De basis en de zwenkspil van de giek werden versterkt, opnieuw resulterend in een verlenging van de levensduur en verlaging van de totale gebruikskosten.



## DE BESTE GIEK- EN ARMBESCHERMING OP DE MARKT

De Vi057-6 biedt een unieke en complete bescherming van alle cilinders - arm, bak en lepelsteel. Alle cilinderbuizen en -stangen worden extra beschermd door mee-verend plaatstaal, waardoor de totale gebruikskosten van de machine drastisch verlaagt.



# PRESTATIES

De Vi057-6 wordt gekenmerkt door een betere aandrijflijn: de combinatie van de nieuwe en krachtigere motor, de hydraulische pompen (+ 14%) en een nieuwe stuurklep leveren een winst van maar liefst 10% op in de "totale eigendomskosten".

## VIPPS HYDRAULISCH CIRCUIT (ViO PROGRESSIEF SYSTEEM MET 3 POMPEN)

Het hydraulische circuit van de Vi057-6 beschikt over algehele vermogensregeling; is voorzien van twee zuigerpompen met variabel debiet en een ventielblok met meerdere combinaties. Afhankelijk van de uitgevoerde werkzaamheden schakelen de pompen automatisch in, wat een groter bedieningsgemak voor de bestuurder oplevert. Enerzijds zorgt de combinatie van pompstromen voor een grotere werksnelheid, anderzijds maakt het systeem een soepele en gelijktijdige aansturing van alle werkzaamheden mogelijk, zelfs als de graafmachine rijdt.



## EENVOUDIGE **BEDIENING**

### **INSTELBARE PROPORTIONELE BESTURING VAN DE HULPCIRCUITS**

In de standaard uitrusting van de Vi057-6 is één hydraulische hulpcircuit opgenomen. Beide worden bediend via proportionele besturing op de joystick, waarmee de toevoer en de richting van de oliestroom kunnen worden aangepast. Elk circuit beschikt bovendien over een gemakkelijk te bedienen potentiometer, waarmee de oliestroom optimaal kan worden aangepast aan elk type aanbouwdeel.

### **TRANSMISSIE**

De Vi057-6 beschikt bovendien over een aandrijfmotor die 10% meer koppel ontwikkelt, wat de cyclustijden en productiviteit verbetert, vooral bij het nivelleren. Andere standaard uitrusting zijn de nieuwe 'automatische 2-traps' aandrijfmotoren die automatisch op- en afschakelen afhankelijk van de vereiste inspanning. De bestuurder krijgt automatisch de beste oplossing wat betreft snelheid of duwkracht, waardoor de bediening makkelijker wordt en het comfort van de bestuurder optimaal is.

## KRACHTIGE YANMAR-MOTOR

De Vi057-6 wordt gekenmerkt door de meest geavanceerde technologie van de toonaangevende fabrikant van industriële dieselmotoren.

De TNV-motor met 48,4 PK is uitgerust met directe brandstofinspuiting, waardoor een schone verbranding ontstaat. De motor beschikt over volledig elektronische besturing om de Vi057-6 te voorzien van een intelligente motorbesturing. De 4TNV84T van de Vi057-6 is uitgerust met een turbo lader die meer vermogen, beter brandstofverbruik en koppel levert. Op deze manier kon het aantal tpm met 200 tpm worden teruggebracht wat een drastische verbetering van de geluidsemissie voor de bestuurder en de omstanders oplevert.

*In het ontwerp werd rekening gehouden met de integratie van de nieuwe Stage V-conforme motor, de 4TNV86CT-PBV, die Yanmar op de markt zal brengen begin juni 2017.*



### ECO-MODUS

In de eco-modus wordt het effectieve motortoerental teruggebracht met 300 tpm om een uiterst laag brandstofverbruik te bekomen.



### AUTOMATISCHE STATIONAIR FUNCTIE OF AUTO-IDLE

Als de bestuurder de bedieningshendels gedurende 4 seconden niet aanraakt, gaat de motor stationair draaien. Zo worden de milieuprestaties (geluid en emissies) en het brandstofverbruik nog verder verbeterd.



# STABILITEIT

## UNIEK ONDERSTEL

De X-vormige box-type structuur van het onderstel biedt excellente torsiestijfheid. Het frame is ontworpen voor maximale duurzaamheid.

Alle componenten van het onderstel werden verbeterd:

- + toename van de spanwielbreedte met 25%
- + toename van de loopwielen diameter met 14% en breedte met 13%
- + toename van de tandwielbreedte met 29%

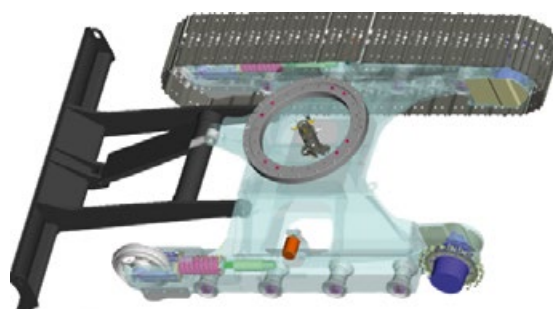
Deze verbeteringen zorgen voor een hogere duurzaamheid en levensduur van de machine en verlagen de totale gebruikskosten.

Dankzij dit nieuwe onderstelconcept en een geoptimaliseerde gewichtsverdeling is de stabiliteit van de Vi057-6 sterk verbeterd.



## MACHINEHOOGTE

Dankzij het vernieuwde ontwerp van het onderstel is de machinehoogte teruggebracht tot een optimale 2,54 m waardoor de machine gemakkelijker vervoerd kan worden. Het levert bovendien een winst van 28% van de bodemvrijheid tot 345 mm.





# VEILIGHEID

De structuur van de cabine van de Vi057-6 is zo ontworpen dat deze voldoet aan de normen van ROPS (Roll-Over Protective Structure, kantelbeveiliging) en die van FOPS (Falling Object Protective Structure, bescherming tegen vallende voorwerpen) niveau 1.

## LEDVERLICHTING: EFFICIËNTIE EN LAAG VERBRUIK

Om veilig, efficiënt en nauwkeurig in het donker te kunnen werken wordt de Vi057-6 standaard geleverd met 1 ledlamp aan de binnenzijde van de giek. De led technologie zorgt voor een krachtige lamp met minder stroomverbruik en daardoor een langere levensduur van de batterij. Er kunnen optioneel ook twee ledlampen aan de voorkant van de cabine en een led-achterlicht plus zwaailamp worden toegevoegd.



# ONDERHOUD

## EENVOUDIGE TOEGANG

Het dagelijkse onderhoud moet eenvoudig kunnen worden uitgevoerd. De motorkap en het rechterluik kunnen eenvoudig geopend worden. Dit biedt toegang tot alle belangrijke elementen: luchtfilter, radiator, brandstofpomp, batterij, brandstoftank, hydrauliekolie tank, alternator, peilstok voor de motorolie, waterafscheider, koelvloeistofniveau enz.



## LANGE ONDERHOUDSINTERVALLEN

Graafmachines van Yanmar zijn ontworpen om ingezet te worden en daarom hebben we de onderhoudsintervallen verlengd.



# BESTE COMPONENTEN

Alle componenten van de Vi057-6 zijn ontworpen met het oog op betrouwbaarheid en duurzaamheid en zijn geschikt voor veeleisend werk.

# COMFORT

## RUIME EN COMFORTABELE CABINE

Wat ontwerpconcepten betreft, stelt Yanmar de bestuurder centraal en ontwikkelde het 'Universeel ontwerp' concept dat gestoeld is op ergonomie zoals deurhendel, handrails, het deurslot en de motorkaphendel. Gecombineerd met de grotere beenruimte kan de bestuurder genieten van meer comfort en veiligheid.



## VERBETERDE LUCHTCIRCULATIE

De verdeling en circulatie van lucht in de cabine is herzien en verbeterd door de optimale plaatsing van zes ventilatiekanalen. De ruitverwarming zorgt voor een perfecte ontwaseming van de cabine. Er is nu ook een functie voor verse lucht/recirculatie toegevoegd en beide luchtfilters zijn goed toegankelijk. Deze wijzigingen zorgen voor een aanzienlijk hoger comfort voor de bestuurder, vooral in warme weersomstandigheden.

De prestaties van de optioneel verkrijgbare airconditioning in de Vi057-6 zijn aanzienlijk verbeterd. Zo is voor een groter koelvermogen en ventilatievermogen van de unit gezorgd.

## RONDON ZICHT

Het ontwerp van de Vi057-6 biedt een ergonomische omgeving, uitstekend zicht en bijzonder grote veiligheid. De vorm van de cabine biedt de bestuurder een optimaal 360° zicht. Dit verhoogt de veiligheid op het bouwterrein en maakt het werk efficiënter.

De Vi057-6 is uitgerust met drie spiegels, zodat de bestuurder het werkterrein kan overzien zonder uit zijn stoel te hoeven opstaan.



## STILLE CABINE

De nadruk ligt op innovatieve manieren om het geluidsniveau te reduceren. Zo hebben ze het geluidsniveau terug kunnen brengen met 3 dB(A). De ingenieurs van Yanmar hebben grote nadruk gelegd op het comfortniveau van de bestuurder.

### COMFORTABELE, VERSTELBARE ZITTING

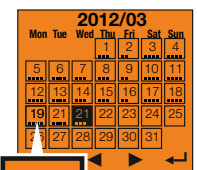
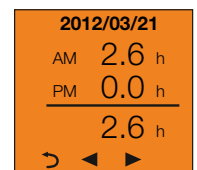
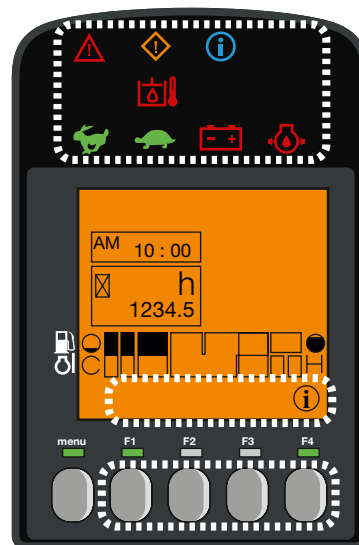
De stoel met luchtvering biedt verschillende verstelbare opties voor de optimale positie van de zitting. Zowel het instrumentenpaneel als de armsteunen kregen een nieuw ontwerp om het bestuurderscomfort verder te verhogen.



## DIGITALE INTERFACE

De Vi057-6 is uitgerust met een digitale interface die de bestuurder in real-time overzicht geeft over de status van zijn machine. Het scherm van 3,3" is perfect geïntegreerd in de rechterconsole en biedt een uitstekend zicht. De interface biedt de klant nuttige informatie via led lampjes of indicaties over belangrijke elementen als brandstofverbruik, brandstofmeter, temperatuur van de koelvloeistof enz.

De interface ondersteunt de klant bij onderhoudsintervallen en het plannen van dergelijk onderhoud. Het werkt ook als diagnostisch hulpmiddel bij storingen door het verzenden van een foutcode en een pictogram ter informatie op het display.



# UITRUSTING



## [ STANDAARDUITRUSTING ]

### PRESTATIES

4TNV84T Yanmar diesel | Directe inspuiting | Motorbesturing unit (ECU) | Eco-modus | Auto Idle systeem | VIPPS hydraulisch systeem (ViO progressief systeem met 3 pompen) | Hulpcircuit leidingen tot einde arm met verstelbare proportionele regeling via potentiometer | Automatische 2e rijsnelheid | Filter op hydraulisch stuursysteem | Externe meter hydraulische olieniveau | 1 ledlamp geïntegreerd in de giek

### COMFORT

LCD interface | Verstelbare zitplaats met stoffen hoes, luchtvering en hoofdsteun | Verstelbare polssteun | Voetsteunen | Brede rijpedalen | Voorruit met 2 volledig intrekbare delen | Dubbel schuifraam aan rechterzijde | Transparant bovengedeelte aan voorzijde | Ruitenwissers | Ruitensproeier | Automatische plafondverlichting | 2 x 12V contacten | Opbergvakken | Afsluitbaar opberggedeelte voor documenten | Houder

### VEILIGHEID EN DUURZAAMHEID

Handrails | Veiligheidshendel | Oprolbare stoelriem | Noodhamer | Ankerpunten | 3 spiegels | Claxon | Toevoerslang bladcilinder in twee delen | Complete bescherming van de cilinders (giek, arm en blad) | Slangen beschermd door slijtvaste mantels | Vergrendelbare opbergvakken

### OVERIGE

Brandstofmeter | Gereedschapskist | Gereedschapset | Vetpomp

## [ OPTIONELE UITRUSTING ]

### UITRUSTING EN PRESTATIES

Stalen rupsen | Rubber pads voor stalen rupsen | Lange arm (+290 mm) | Extra contragewicht (+195 kg) | 2<sup>e</sup> hulpcircuit met instelbare proportionele besturing via potentiometer | Hogedrukleiding 165 bar voor hydraulische snelkoppeling met gestuurde beveiliging (dubbele werking) | Snelkoppelingen | Biologische olie | 2 ledlampen aan de voorzijde van de cabine | 1 led-zwaailicht | Set 1 led-achterlicht + 1 zwaailicht | Verbeterde oliefiltering

### COMFORT EN BEDIENINGSGEMAK

Omkeerbare airconditioning | Verstelbare zitting met hoezen van kunstleer, luchtvering en hoofdsteun | Stoelhoes | Radio | Elektrische brandstofpomp | Centrale smering

### VEILIGHEID EN DUURZAAMHEID

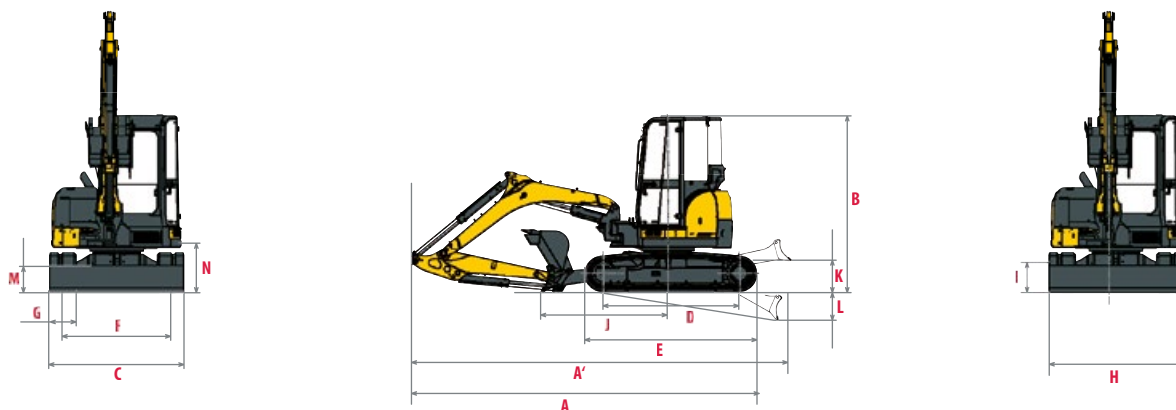
Slangbreukventielen + melding bij overbelasting | FOPS 1 bescherming | Anti-diefstal systemen (sleutel/toetsenbord) | GPS-tracking | Rij-alarm

## [ AANBOUWDELEN ]

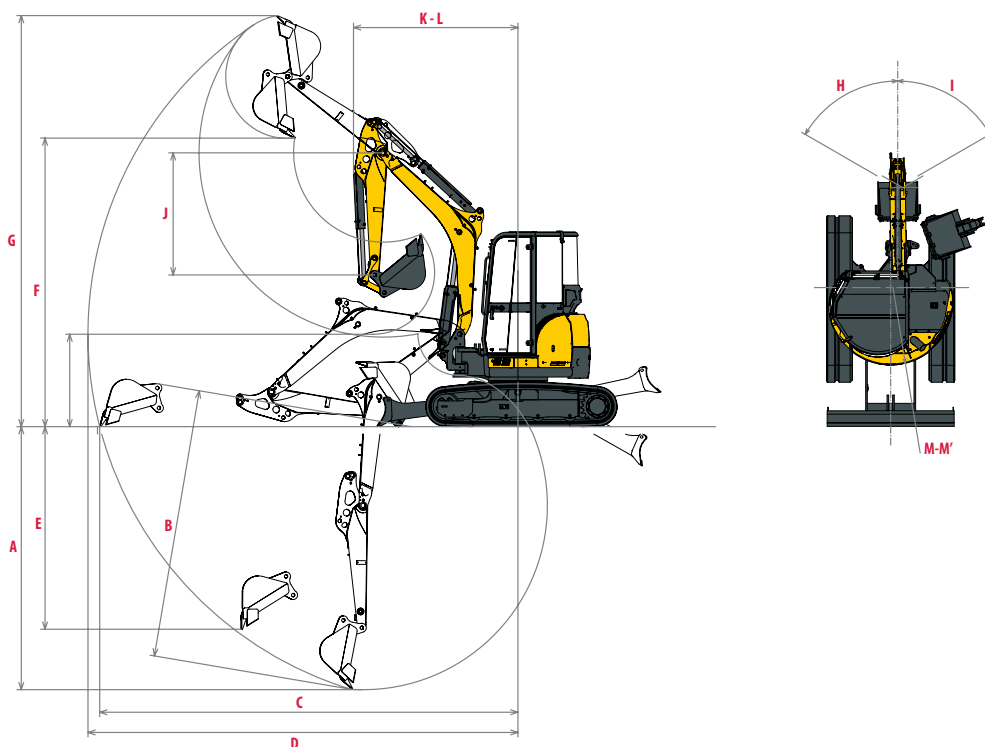
Yanmar biedt aanbouwdelen voor al uw wensen, die voldoen aan de geldende veiligheidsnormen in uw land: mechanische snelkoppeling, hydraulische snelkoppeling, graafbakken, draaibakken, dieplepel, hydraulische hamer...



# AFMETINGEN



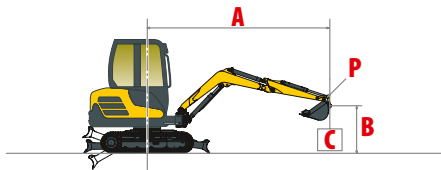
<b>A</b> Totale lengte	5510 / 5600 * mm	<b>H</b> Totale bladbreedte	1970 mm
<b>A'</b> Totale lengte met blad aan achterzijde	6070 / 6160 * mm	<b>I</b> Totale bladhoogte	400 mm
<b>B</b> Totale hoogte	2540 mm	<b>J</b> Bladafstand	1890 mm
<b>C</b> Totale breedte	1990 mm	<b>K</b> Max. hefhoogte boven de grond	500 mm
<b>D</b> Lengte van rupsen op de grond	2070 mm	<b>L</b> Max. graafdiepte vanaf de grond	540 mm
<b>E</b> Lengte onderstel	2590 mm	<b>M</b> Minimale bodemvrijheid	345 mm
<b>F</b> Rijstrook	1590 mm	<b>N</b> Bodemvrijheid onder contragewicht	625 mm
<b>G</b> Breedte rupsen	400 mm		



<b>A</b> Max. graafdiepte - Blad omhoog	3710 / 4000 * mm	<b>H</b> Giekverstelling links	68°
<b>B</b> Max. graafdiepte - Blad omlaag	3920 / 4210 * mm	<b>I</b> Giekverstelling rechts	68°
<b>C</b> Max. graafbereik op de grond	5950 / 6230 * mm	<b>J</b> Lengte arm	1650 / 1940 * mm
<b>D</b> Max. graafbereik	6100 / 6370 * mm	<b>K</b> Draaicirkel voorzijde	2180 / 2320 * mm
<b>E</b> Max verticale wand	2930 / 3210 * mm	<b>L</b> Draaicirkel vooraan met verstelde giek	1760 / 1880 mm
<b>F</b> Max. uitkiphoogte	4240 / 4420 * mm	<b>M</b> Giekwenking achteraan	995 mm
<b>G</b> Max. snijhoogte	5900 / 6080 * mm	<b>M'</b> Giekwenking achteraan met extra contragewicht	1070 mm

\*Met Lange arm

# HEFVERMOGEN



Gemeten over voorzijde



Gemeten 90° over zijkant

Standaard arm																						
Blad op de grond							Blad boven de grond															
A	(A=)	Max.		5 m		4 m		3 m		2 m		(A=)	Max		5 m		4 m		3 m		2 m	
B																						
4 m	3775	940	*1110	-	-	*1095	*1095	-	-	-	-	3775	910	*1110	-	-	*1095	*1095	-	-	-	-
3 m	4465	725	*1140	-	-	*1140	*1140	-	-	-	-	4465	725	745	-	-	*1140	*1140	-	-	-	-
2 m	4795	630	*1160	695	*1190	970	*1355	*1715	*1715	-	-	4795	630	690	660	765	940	1060	*1715	*1715	-	-
1 m	4860	610	*1205	665	*1265	910	*1570	1315	*2285	-	-	4860	600	670	655	745	900	1000	1315	1500	-	-
0 m	4670	630	*1235	640	*1275	845	*1670	1305	*2430	2100	*3170	4670	630	715	630	725	845	940	1245	1430	2020	2315
-1 m	4180	715	*1265	-	-	860	*1600	1235	*2315	2180	*3265	4180	695	775	-	-	860	940	1245	1400	2160	2385
-2 m	3225	1000	*1195	-	-	-	-	1255	*1775	-	-	3225	990	1060	-	-	-	-	1265	1410	-	-

Standaard arm, extra contragewicht																						
Blad op de grond							Blad boven de grond															
A	(A=)	Max		5 m		4 m		3 m		2 m		(A=)	Max		5 m		4 m		3 m		2 m	
B																						
4 m	4290	1000	*1110	-	-	*1095	*1095	-	-	-	-	4290	970	*1110	-	-	*1095	*1095	-	-	-	-
3 m	4890	770	*1140	-	-	*1140	*1140	-	-	-	-	4890	780	810	-	-	*1140	*1140	-	-	-	-
2 m	5190	690	*1160	750	*1190	1040	*1355	*1715	*1715	-	-	5190	680	760	720	820	1010	1140	*1715	*1715	-	-
1 m	5250	670	*1205	720	*1265	980	*1570	1430	*2285	-	-	5250	650	730	700	800	970	1090	1430	1630	-	-
0 m	5080	680	*1235	700	*1275	920	*1670	1420	*2430	2330	*3170	5080	680	770	690	780	910	1030	1350	1560	2240	2580
-1 m	4650	770	*1265	-	-	930	*1600	1340	*2315	2400	*3265	4650	760	840	-	-	930	1020	1360	1530	2380	2650
-2 m	3840	1070	*1165	-	-	-	-	1370	*1775	-	-	3840	1070	1150	-	-	-	-	1370	1540	-	-

Lange arm																						
Blad op de grond							Blad boven de grond															
A	(A=)	Max		5 m		4 m		3 m		2 m		(A=)	Max		5 m		4 m		3 m		2 m	
B																						
5 m	3640	*1040	*1040	-	-	-	-	-	-	-	-	3640	*1040	*1040	-	-	-	-	-	-	-	-
4 m	4630	770	*960	-	-	*930	*930	-	-	-	-	4630	760	*960	-	-	*930	*930	-	-	-	-
3 m	5180	640	*1010	680	*1000	*1000	*1000	-	-	-	-	5180	630	710	670	760	*1000	*1000	-	-	-	-
2 m	5460	570	*1040	670	*1070	940	*1210	*1530	*1530	-	-	5460	560	610	650	720	930	1010	*1530	*1530	-	-
1 m	5526	550	*1070	640	*1160	890	*1450	1320	*2070	-	-	5526	530	590	620	690	870	960	1280	1500	-	-
0 m	5360	560	*1110	620	*1230	830	*1620	1240	*2360	2050	*3150	5360	550	620	610	670	820	930	1220	1410	2020	2230
-1 m	4960	630	*1160	-	-	850	*1610	1250	*2290	2090	*3390	4960	620	680	-	-	820	910	1220	1360	2060	2410
-2 m	4230	770	*1180	-	-	830	*1320	1190	*1920	1980	*3000	4230	750	840	-	-	810	910	1170	1320	1970	2500

Lange arm, extra contragewicht																						
Blad op de grond							Blad boven de grond															
A	(A=)	Max		5 m		4 m		3 m		2 m		(A=)	Max		5 m		4 m		3 m		2 m	
B																						
5 m	3640	*1040	*1040	-	-	-	-	-	-	-	-	3640	*1040	*1040	-	-	-	-	-	-	-	-
4 m	4630	840	*960	-	-	*930	*930	-	-	-	-	4630	830	*960	-	-	*930	*930	-	-	-	-
3 m	5180	700	*1010	740	*1000	*1000	*1000	-	-	-	-	5180	690	770	730	830	*1000	*1000	-	-	-	-
2 m	5460	620	*1040	730	*1070	1020	*1210	*1530	*1530	-	-	5460	610	670	710	790	1010	1100	*1530	*1530	-	-
1 m	5520	600	*1070	700	*1160	970	*1450	1440	*2070	-	-	5520	580	650	680	760	950	1050	1400	1640	-	-
0 m	5360	620	*1110	680	*1230	910	*1620	1360	*2360	2290	*3150	5360	610	680	670	740	900	1020	1340	1550	2260	2510
-1 m	4960	690	*1160	-	-	930	*1610	1370	*2290	2330	*3390	4960	680	750	-	-	900	1000	1340	1500	2300	2690
-2 m	4230	850	*1180	-	-	910	*1320	1310	*1920	2220	*3000	4230	830	920	-	-	890	1000	1290	1460	2210	2780

[ De data in deze tabel geven het hefvermogen weer volgens IOS 10567. Dit is exclusief het gewicht van de graafbak en komt overeen met 75% van de maximale statische kiplast van 87% van het hydraulisch hefvermogen. Data gemarkeerd met een \* zijn de hydraulische grenzen van het hefvermogen. ]

# SPECIFICATIES

## [ GEWICHT +/- 2% (CE NORMEN) ]

	Gewicht	Bodemdruk
Bedrijfgewicht (rubberen rupsen)	5485 kg	0,30 kgf/cm <sup>2</sup>
Transportgewicht (rubberen rupsen)	5410 kg	0,30 kgf/cm <sup>2</sup>
Met stalen rupsen	5515 kg	0,31 kgf/cm <sup>2</sup>
Met extra contragewicht	+ 195 kg	-

## [ MOTOR ]

Type	4TNV84T-ZMBV
Brandstof	Diesel
Netto vermogen	32,6 kW (à 2200 tr/min)
Bruto vermogen	33,4 kW (à 2200 tr/min)
Cilinderinhoud	1 995 l
Maximaal koppel	149,5 - 162,8 N.m
Koeling	Watergekoeld
Starter	12 V - 2,3 kW
Batterij	12 V - 100 Ah
Alternator	12 V - 55 A

## [ HYDRAULISCH SYSTEEM ]

Maximale druk	245 bar
1 dubbele zuigerpomp met variabel debiet	2 x 45,8 l.min <sup>-1</sup>
1 tandwielpomp	37 l.min <sup>-1</sup>
1 tandwielpomp voor aanstuurleiding	10,8 l.min <sup>-1</sup>

PTO	Theoretische gegevens bij 2200 tpm	
	Druk (bar)	Debiet (l/min <sup>-1</sup> )
2-wegs	0 - 245	37 - 82,8
1-wegs	0 - 245	37 - 82,8



Het debiet neemt af als de druk toeneemt

## [ PRESTATIES ]

Rijsnelheid	2,2 - 4,4 km/h
Draaisnelheid	10 tr/min
Uitbreekkracht (arm)	24,4 / 22,2 kN (avec bras long)
Uitbreekkracht (graafbak)	41,9 kN
Tractievermogen	55,8 kN
Maximale helling	30°
Geluidsemissie (2000/14/CE & 2005/88/CE)	79 dB(A) / 94 dB(A)

## [ ONDERSTEL ]

Aantal bovenrollen	1
Aantal onderrollen	4
Spansysteem rupsbanden	Met vetcilinder

## [ INHOUD ]

Brandstoftank	66 l
Koelvloeistof	7,1 l
Motorolie	7,4 l
Hydraulisch circuit	74 l
Hydraulische tank	38 l

## ONDERHOUDSFREQUENTIE

[ Verversing motorolie en vervanging filter: 50 uur (1<sup>e</sup>) / 500 uur (2<sup>e</sup>) ] [ Vervanging brandstoffilter: 250 uur ] [ Vervanging hydraulische olie: 1000 uur ] [ Vervanging hydraulische filter: 50 uur (1<sup>e</sup>) / 500 uur (2<sup>e</sup>) ] [ Vervanging koelvloeistof: 2000 uur ]



**YANMAR**



Yanmar Construction Equipment Europe  
25, rue de la Tambourine, 52100 SAINT-DIZIER  
France

[ycee-contact@yanmar.com](mailto:ycee-contact@yanmar.com)

[www.yanmarconstruction.eu](http://www.yanmarconstruction.eu)

De afbeeldingen - afgedrukt in Frankrijk - kunnen afwijken van het actuele product. De fabrikant behoudt zich het recht voor de informatie in deze catalogus zonder voorafkondiging te wijzigen. Neem voor meer informatie contact op met uw erkende dealer voor Yanmar Construction Equipment.

NL\_Vi057-6\_1016