



**YANMAR**  
MINIGRAAFMACHINE

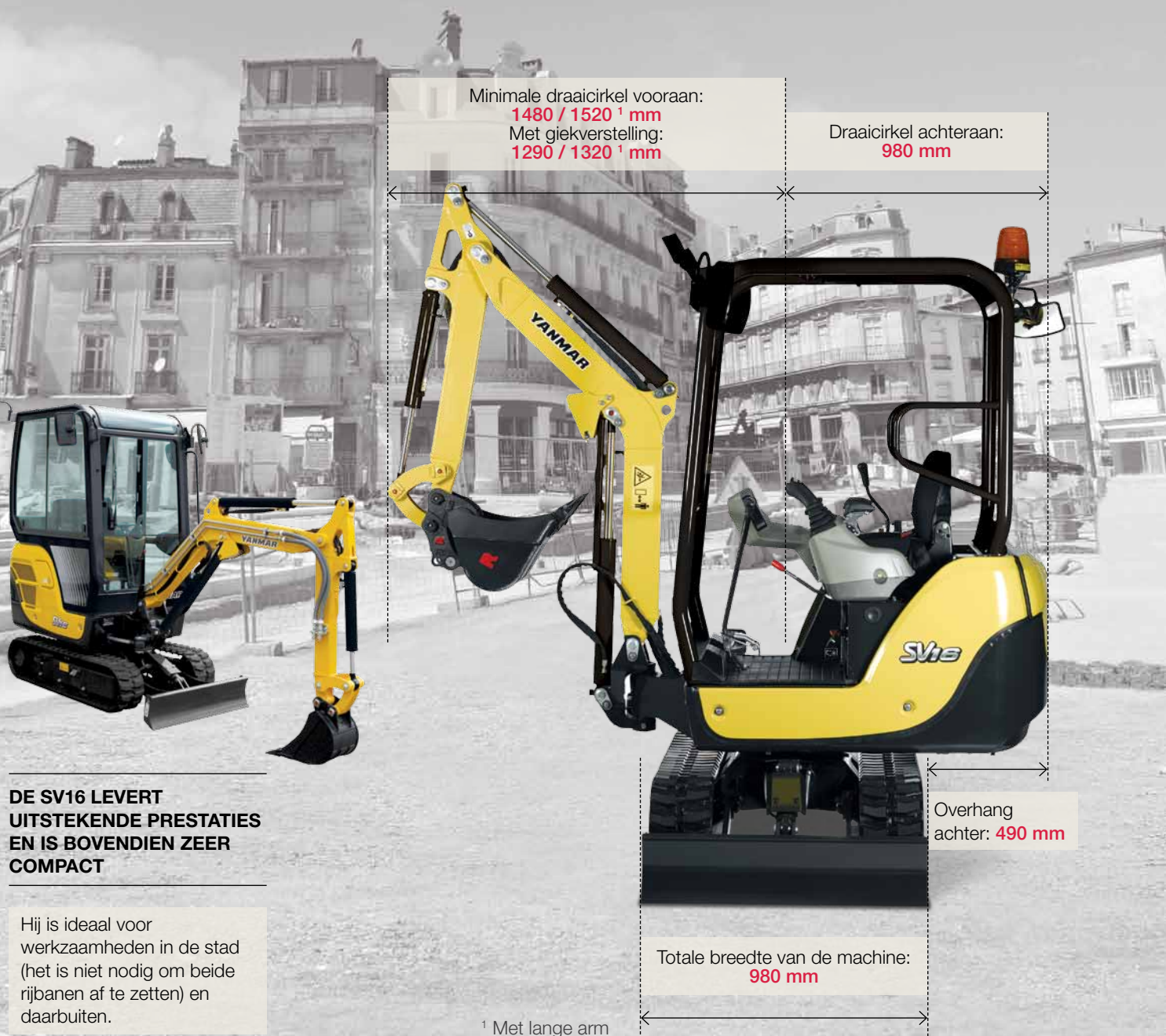
**SV16**  
1590 / 1730 kg





## COMPACTE AFMETINGEN

DE SV16 WERD ONTWERPEN OM UITZONDERLIJKE PRESTATIES EN EEN COMPACT DESIGN TE VERENIGEN. DEZE MACHINE COMBINEERT VERMOGEN, GEBRUIKSGEMAK EN STABILITEIT OM UW WERKDAG PRODUCTIEVER EN GEMAKKELIJKER TE LATEN VERLOPEN.



### COMPACTE AFMETINGEN OM TRANSPORTEREN TE VEREENVOUDIGEN

Met zijn transportgewicht van slechts 1655 kg\* en een zeer compact chassis kan de SV16 samen met zijn aanbouwdelen op een aanhangwagen vervoerd worden. De 4 verankeringspunten zorgen ervoor dat de machine gemakkelijk kan vastgezet worden voor transport.

\* Uitvoering met cabine en rubber rupsen



## PRESTATIES

Yanmar wendde zijn unieke technologische ervaring en deskundigheid aan om mini-graafmachines efficiënt en betrouwbaar te produceren. De SV16 heeft alle uitrustingen die noodzakelijk zijn om uitzonderlijke productiviteit verzekeren.

### Hydraulisch Flow-Sharing circuit met gesloten center

Het hydraulische circuit van de SV16 wordt gekenmerkt door de proportionele verdeling van de volumes. Dit systeem garandeert precisie, flexibiliteit, vermogen en perfect synchrone bewegingen. De bestuurder kan alle bewegingen uiterst precies en rendabel uitvoeren, ongeacht het toerental of de belasting. De hydraulische servo-gestuurde joysticks zijn zeer eenvoudig te bedienen en zorgen ervoor dat de bestuurder de werking van de machine nog eenvoudiger kan controleren.

### Standaard gemonteerd hydraulisch hulpcircuit

Met een hulplijn met proportionele bediening kan men een groot aantal aanbouwdelen gebruiken, zoals een hamer of een grondboor. Het oliedebiet past zich aan het gebruik van de betreffende apparatuur aan. De operator weet zo de aanbouwdelen perfecte te beheersen.

### Een zeer krachtige en milieuvriendelijke motor

De YANMAR TNV motor werd ontwikkeld om een schone uitstoot te combineren met een krachtig vermogen. Met zijn geperfectioneerde inspuitstelsel respecteert hij de uitstootnormen van de Europese Gemeenschap (EG). Dank zij de stille werking van de motor, worden zowel mens als milieu gerespecteerd.





## COMFORT

De cabine van de SV16, die ontworpen is om aan de verwachtingen van de bestuurder te voldoen, is ruim en aangenaam. Dank zij de speciale aandacht die besteed is aan de werkomgeving en de ergonomie, voelt de bediener zich tijdens de lange werkdagen op het bouwterrein comfortabel. De ruime cabine werd zeer compleet uitgerust om nog betere prestaties te kunnen leveren.



### ONGEËVENAARD GEGARANDEERD COMFORT

#### Een ruime en comfortabele cabine

Voor een maximale bewegingsvrijheid is het interieur van de cabine van de SV16 zeer ruim. De bestuurder, die over veel beenruimte beschikt, kan zich comfortabel installeren voor een lange werkdag. Ook de toegang is zeer groot, waardoor het in- en uitstappen vergemakkelijkt wordt.

De SV16 is standaard uitgerust met een meervoudig instelbare stoel.

#### Een uitstekende luchtcirculatie

De SV16 beschikt over een verwarming, zodat men ook bij extreme weersomstandigheden bij een aangename temperatuur kan werken. De ventilatieopeningen zijn zodanig geplaatst, dat er in de cabine een gelijkmatige temperatuur heerst en de ruiten van alle condens ontdaan worden.



### GEBRUIKSVRIENDELIJKHEID EN GEBRUIKSGEMAK

Het interieur van de cabine van de SV16 is zodanig ontworpen, dat de werkpositie van de operator optimaal is, waardoor hij gemakkelijker zijn werk kan doen, vooral tijdens lange en veeleisende werkzaamheden. De polssteunen zijn verstelbaar. De hydraulische joysticks werken soepel en zijn eenvoudig in gebruik. De bedieningsknop van de tweede rijnsnelheid bevindt zich op de hendel van het duwblad.



- 01 Sigarettenaansteker en een asbak.
- 02 Flessenhouder.
- 03 Automatische plafondlamp.
- 04 Ventilatieopeningen.

De standaard uitvoering omvat tevens: meerdere handgrepen, talrijke opbergruimtes, 2 externe stopcontacten van 12V, een kapstok...



## VEILIGHEID

Omdat men efficiënter werkt in een veilige, beschermde omgeving, is de veiligheid van de bediener en de in de omgeving van de machine werkende personen een van onze prioriteiten. De SV16 beschikt over talrijke voorzieningen waardoor men vol vertrouwen kan werken.



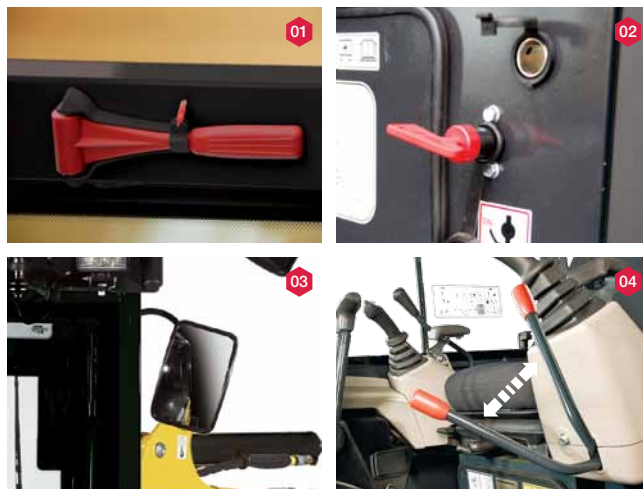
- 01 Noodhamer.
- 02 Batterijsleutel.
- 03 3 achteruitkijk- en zijspiegels.
- 04 Veiligheidshendel voor toegang tot de bestuurderspost.

### EEN OPTIMAAL ZICHT RONDOM OM EFFICIËNT EN VEILIG TE WERKEN

De SV16 is uitgerust met 3 achteruitkijk- en zijspiegels. De operator kan zijn werkzone en de directe omgeving van de machine controleren zonder zijn zitting te hoeven verlaten. Om efficiënt en nauwkeurig in het donker te kunnen werken, beschikt de SV16 standaard over een LED lamp in de giek, die dusdanig gemonteerd werd, dat deze tegen schokken beschermd is. De LED technologie biedt een krachtig licht, terwijl het energieverbruik vermindert, en de levensduur van de batterij verhoogd wordt.

### Cabine en canopy conform de ISO-normen

Door het gebruik van een ROPS-structuur wordt de bestuurder optimaal beschermd in geval van omkappen. De cabine en de canopy zijn verder conform de FOPS1-normen (betreffende de beschermingsstructuren tegen het vallen van voorwerpen) en de TOPS-normen.



### DIGITALE DISPLAY: VOOR EEN BETERE CONTROLE OVER DE MACHINE EN EEN GROTERE PRODUCTIVITEIT

De SV16 is voorzien van een digitale display die de bestuurder in real time informeert over de toestand van zijn machine. De display werd geïntegreerd in de rechter console en het systeem met 3,3" beeldscherm garandeert zelfs bij felle zon en in het duister optimale zichtbaarheid. Via deze display kunnen de werktijden en de dagelijkse onderhoudswerkzaamheden beheerd worden en de uit te voeren ingrepen geprogrammeerd worden. Deze verstrekt nuttige informatie over de werking van de machine, zoals de temperatuur van de motorolie en de koelvloeistof of van het brandstofpeil en slaat belangrijke data op in het geheugen. Verder waarschuwt het systeem de bestuurder in geval van storingen aan de machine (onvoldoende opgeladen batterij, abnormale oliedruk ...).



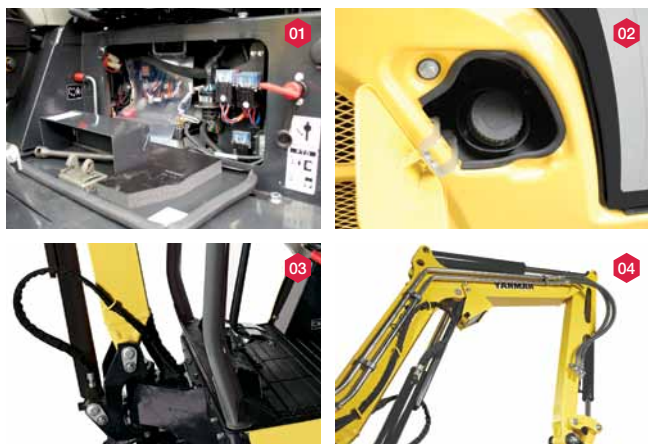


## BETROUWBAARHEID & ONDERHOUD

De SV16 beantwoordt perfect aan de reputatie van de Yanmar machines op het gebied van kwaliteit en duurzaamheid. De uitstekende bereikbaarheid van de onderdelen en de snelheid waarmee de onderhouds- en reinigingswerkzaamheden kunnen worden uitgevoerd zorgen voor een maximale inzetbaarheid op de bouwplaats. De operator weet dat zijn machine uitstekend werkt en kan dan ook in alle rust aan de slag.

### ONTWORPEN OM LANG MEE TE GAAN

De structuur van het chassis en de kappen in slijtvast staal bieden een weergaloos weerstandsvermogen. Een breed conragewicht beschermt tegen eventuele schokken en het schuren tegen muren. De slangen worden beschermd door slijtvaste mantels. De geleiding via de bovenkant van de giek en aan de rechterkant van de machine is met zorg uitgevoerd, om het risico van torsie te voorkomen en tijdverlies door schade aan de machine minimaal te houden. Een extra bescherming van de cilinders door platen van elastisch staal is optioneel beschikbaar. De aansluitingen van de duwblad- en de giekcilinders worden volledig beschermd door staalplaten. Door de KTL-behandeling van de stalen onderdelen is de verf optimaal bestand tegen corrosie. De vorm van de langsliggers voorkomt de ophoping van aarde en zorgt voor minder inwendige slijtage van de rupsen.



### VEREENVOUDIGD ONDERHOUD

De toegang tot de onderhoudspunten is vereenvoudigd om de tijd en kosten voor het serviceonderhoud te verminderen. De achter- en zijkappen, het paneel onder de zitting en de afneembare vloer zorgen voor een rechtstreekse toegang tot de batterij, de wisselstroomdynamo, de keuzeklep van het hulpcircuit en de elektrische onderdelen. De slangen van de duwbladcilinder bestaan uit twee delen, zodat deze in geval van perforatie snel vervangen kunnen worden.

- 01 Toegang tot de elektrische componenten en batterij onder de stoel.
- 02 Rubberen ring rond de vulopening van het brandstofreservoir.
- 03 Slangen beschermd door slijtvaste mantels.
- 04 Verzorgde geleiding van de leidingen en slangen.



YANMAR SERVICE



Onze dealers bieden u uitgebreide mogelijkheden: op maat aangepaste service, inclusief servicecontracten, reserveonderdelen en serviceonderhoud.

## > FINANCIERING

De **Y-Finance\*** oplossingen garanderen de beste rentevoeten. Experts helpen u te beoordelen welk financieringsplan het beste aan uw behoeften aansluit.

\* De aanbiedingen variëren per land.

## > GARANTIE

Alle nieuwe, via ons erkende netwerk in Europa verkochte Yanmar graafmachines hebben de fabrieksgarantie van 12 maanden (of 1000 uur, dat het eerste bereikt wordt), met een mogelijkheid tot uitbreiding van de garantie met 12 maanden (of 1000 uur voor de aandrijflijn). Wij gaan nog verder en bieden ook « GARANTIE PLUS » uitbreidingscontracten met diverse oplossingen voor een lange termijn dekking.

## > ONDERDELEN

De originele Yanmar onderdelen zijn ontworpen, getest en vervaardigd om kwaliteit en optimale veiligheid te bieden. Door systematisch de originele reserve onderdelen te gebruiken, bent u er zeker van dat uw machine uitstekend blijft presteren en voorkomt u latere, dure reparaties als gevolg van het gebruik van ongeschikte onderdelen. U bent er zeker van dat uw machine in uitstekende staat blijft en de dat de doorverkoopwaarde hoog blijft.

Originele Yanmar onderdelen kunnen binnen 24 uur geleverd worden.

## > ONDERHOUD

De Yanmar dealers doen er alles aan om u nabijheid, snelheid, kwaliteit en betrouwbaarheid te bieden. Wij zetten ons in voor uw rust en doen er alles voor om u tevreden te houden. Een netwerk van door Yanmar erkende service punten is te vinden in alle Europese landen. U vindt altijd bij u in de buurt opgeleide en vakbekwame monteurs voor werkzaamheden aan uw machine. De erkende service punten verstrekken contracten en diensten voor het gebruikelijke onderhoud, voeren noodreparaties uit en geven u de aan uw behoeften aangepaste adviezen.



# UITRUSTING

## > STANDAARD UITRUSTINGEN

### Motor

- 3TNV70-XBVA2 Yanmar diesel
- Respecteert de EG-normen
- Indirecte inspuiting
- Waterafscheider

+

### Hydraulisch systeem

- Hydraulisch circuit LUDV: flow sharing
- 1 hulpcircuit met proportionele bediening
- 2e rijsnelheid
- Peilstok hydraulische olie

+

### Cabine

- LCD interface
- Stoffen zitting met verstelbare ophanging
- Verstelbare polssteunen
- Voetsteun
- Voorruit in 2 delen (bovenste deel opklapbaar)
- Dubbele schuifruit aan de rechter zijkant
- Transparante voorste bovenhoek
- Ruitenwisser
- Ruitensproeier
- Automatische plafondlamp
- 2 stopcontacten 12V
- Opbergvak

- Beveiligde documenthouder
- Bekerhouder

+

### Onderwagen

- 4 verankeringspunten (2 op chassis, 2 op blad)
- Voedingsslang van de duwbladdcilinder in twee delen

+

### Veiligheid

- Leuningen
- Veiligheidshendel
- Veiligheidsgordel
- Noodhamer
- 3 achteruitkijkspiegels
- Toeter

+

### Verlichting

- In de arm geïntegreerde LED lamp

+

### Diversen

- Brandstofpeilstok
- Beschermkap voor de cilinders van de giek en het blad

- Door slijtvaste mantels beschermde slangen
- KTL-behandelde stalen onderdelen
- Vergrendelbare kappen
- Gereedschapstas
- Vetpomp

## OPTIONELE UITRUSTING

Speciale kleur | Lange arm | Snelkoppelingen | GPS track and trace | Biologische olie | Slangbreukventielen + geluidsignaal bij overbelasting | Antistartsysteem (met sleutel / toetsenbord) | Centraal smeersysteem | Skai zitting | Extra bescherming van de cilinders | Rij-alarm | 2 LED schijnwerpers aan de voorzijde van de machine | 1 LED schijnwerper + Zwaailamp aan de achterzijde van de machine | Radio met USB-aansluiting en SD-kaartlezer | Brede rijpedalen

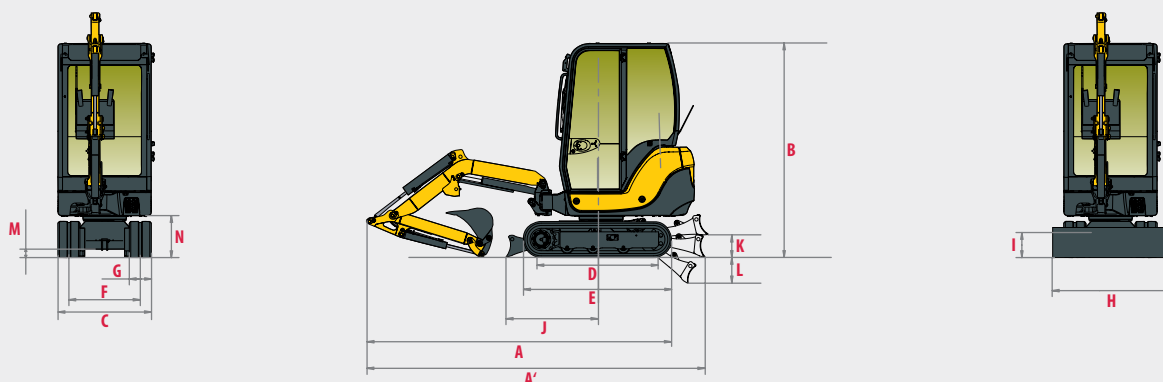
## AANBOUWDELEN

Yanmar levert u de aanbouwdelen die aansluiten op uw behoeften en aan de in uw land geldende veiligheidsnormen voldoen: mechanische snelwissels, hydraulische snelwissels, opschoonbakken, tilt rotator, graafbakken, grijpers, hydraulische hamer...

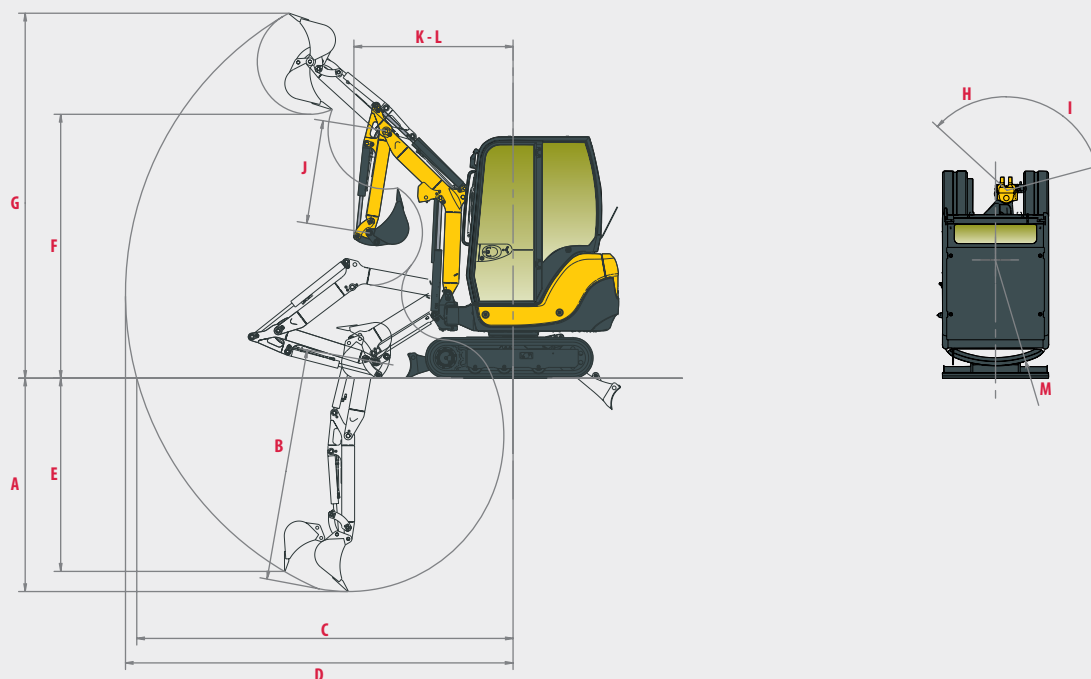




# AFMETINGEN



<b>A</b> » Totale lengte	3450 - 3485 <sup>1</sup> mm	<b>H</b> » Totale breedte duwblad	980 mm
<b>A'</b> » Totale lengte met duwblad achteraan	3565 - 3600 <sup>1</sup> mm	<b>I</b> » Totale hoogte duwblad	230 mm
<b>B</b> » Totale hoogte	2240 - 2280 <sup>2</sup> mm	<b>J</b> » Afstand duwblad	1095 mm
<b>C</b> » Totale breedte	980 mm	<b>K</b> » Max. hefhoogte duwblad	240 mm
<b>D</b> » Rups lengte op de bodem	1180 mm	<b>L</b> » Max. werkdiepte duwblad	300 mm
<b>E</b> » Lengte van het rupsloopwerk	1560 mm	<b>M</b> » Minimum bodemvrijheid	190 mm
<b>F</b> » Spoorbreedte	750 mm	<b>N</b> » Bodemvrijheid onder contragewicht	410 mm
<b>G</b> » Rupsbreedte	230 mm		



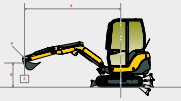
<b>A</b> » Max. graafdiepte – blad omhoog	2005 - 2205 <sup>1</sup> mm	<b>H</b> » Giekverstelling links	41°
<b>B</b> » Max. graafdiepte – blad omlaag	2160 - 2360 <sup>1</sup> mm	<b>I</b> » Giekverstelling rechts	77°
<b>C</b> » Max. graafbereik op de grond	3530 - 3725 <sup>1</sup> mm	<b>J</b> » Lengte van de arm	960 - 1160 <sup>1</sup> mm
<b>D</b> » Max. graafbereik	3635 - 3825 <sup>1</sup> mm	<b>K</b> » Draaicirkel vooraan	1480 - 1520 <sup>1</sup> mm
<b>E</b> » Max. verticale wand	1710 - 1920 <sup>1</sup> mm	<b>L</b> » Draaicirkel vooraan met verstelde giek	1290 - 1320 <sup>1</sup> mm
<b>F</b> » Max. uitkiphogte	2440 - 2575 <sup>1</sup> mm	<b>M</b> » Draaicirkel achteraan	980 mm
<b>G</b> » Max. werkhogte	3460 - 3590 <sup>1</sup> mm		

<sup>1</sup> Reikwijdte arm / <sup>2</sup> Canopy - Cabine

Onder voorbehoud van technische wijzigingen. De afmetingen zijn in mm met Yanmar graafbak.



# HEFVERMOGEN



Gemeten over voorzijde



Gemeten 90° over zijkant

Cabine, Standaard arm																		
A	Duwblad neer										Duwblad omhoog							
	Max.	3,5 m		3 m		2,5 m		2 m		Max.	3,5 m		3 m		2,5 m		2 m	
B																		
2,5 m	*320	*320	-	-	-	-	-	-	-	*320	*320	-	-	-	-	-	-	-
2 m	240	*330	-	-	-	-	*305	*310	-	240	*330	-	-	-	-	*305	*305	-
1,5 m	215	*340	-	-	-	-	280	*340	-	215	*340	-	-	-	-	280	*340	-
1 m	200	*345	-	-	-	-	270	*390	370	*485	200	270	-	-	-	270	300	370
0,5 m	200	*360	-	-	-	-	275	*450	360	*595	200	270	-	-	-	275	350	360
0 m	210	*370	-	-	-	-	260	*475	350	*642	210	275	-	-	-	260	345	350
-0,5 m	230	*385	-	-	-	-	260	*450	345	*615	230	305	-	-	-	260	345	345
-1 m	285	*390	-	-	-	-	-	-	350	*530	285	*390	-	-	-	-	-	350

Cabine, Lange arm																			
A	Duwblad neer										Duwblad omhoog								
	Max.	3,5 m		3 m		2,5 m		2 m		1,5 m		Max.	3,5 m		3 m		2,5 m		2 m
B																			
2,5 m	*250	*250	-	-	-	-	-	-	-	-	-	*250	*250	-	-	-	-	-	
2 m	225	*270	-	-	-	*240	*240	-	-	-	225	*270	-	-	-	*240	*240	-	
1,5 m	200	*290	-	-	225	*280	*255	*270	-	-	200	*290	-	-	225	*280	*255	*270	
1 m	190	*280	-	-	220	*285	280	*320	*380	*420	*570	*635	190	*280	-	-	220	*285	
0,5 m	185	*295	-	-	210	*315	265	*370	360	*510	565	*745	185	245	-	-	210	*315	
0 m	193	*305	-	-	195	*325	270	*425	360	*590	525	*845	193	*305	-	-	195	*325	
-0,5 m	210	*330	-	-	-	265	*440	360	*610	530	*930	210	*330	-	-	265	365	360	
-1 m	250	*335	-	-	-	-	-	365	*560	565	*950	250	*335	-	-	-	365	*560	

Canopy, Standaard arm																		
A	Duwblad neer								Duwblad omhoog									
	Max.	2,5 m		2 m		1,5 m		Max.	2,5 m		2 m		1,5 m					
B																		
2,5 m	230	*305	-	-	-	-	-	230	*305	-	-	-	-	-	-	-	-	-
2 m	185	*310	230	*290	-	-	-	185	*310	230	*290	-	-	-	-	-	-	-
1,5 m	165	*320	225	*320	-	-	-	165	250	225	*320	-	-	-	-	-	-	-
1 m	150	*325	210	*370	295	*465	-	150	215	210	290	295	*465	-	-	-	-	-
0,5 m	155	*340	215	*430	280	*575	-	155	215	215	285	280	390	-	-	-	-	-
0 m	165	*350	205	*455	275	*625	395	*990	165	220	205	280	275	380	395	570	-	-
-0,5 m	180	*365	200	*435	275	*600	405	*880	180	245	200	280	275	380	405	570	-	-
-1 m	230	*370	-	-	280	*510	455	*735	230	305	-	-	280	390	455	625	-	-

Canopy, Lange arm																			
A	Duwblad neer										Duwblad omhoog								
	Max.	3,5 m		3 m		2,5 m		2 m		1,5 m		Max.	3,5 m		3 m		2,5 m		2 m
B																			
2,5 m	*245	*265	-	-	-	-	-	-	-	-	-	*245	*265	-	-	-	-	-	
2 m	190	*270	-	-	-	*240	*240	-	-	-	190	*270	-	-	-	*240	*240	-	
1,5 m	165	*290	-	-	190	*280	*255	*270	-	-	165	230	-	-	190	*280	*255	*270	
1 m	160	*280	-	-	180	*285	235	*320	*380	*410	*570	*620	160	210	-	-	180	*285	
0,5 m	150	*295	-	-	175	*315	230	*370	295	*510	460	*745	150	210	-	-	175	240	
0 m	160	*305	-	-	160	*352	225	*425	295	*590	420	*845	160	225	-	-	160	245	
-0,5 m	175	*330	-	-	-	220	*440	295	*610	420	*930	175	245	-	-	220	315	295	
-1 m	210	*335	-	-	-	-	-	300	*560	460	*950	210	285	-	-	-	-	300	

De gegevens in deze tabel geven het hijsvermogen weer volgens de norm ISO 10567. Zij vermelden niet het gewicht van de graafbak en komen overeen met 75% van de maximale statische belasting voor het kantelen of met 87% van de hydraulische hijskracht. De gegevens met een \* betreffen de hydraulische grenzen van de hefkracht.



# TECHNISCHE SPECIFICATIES



## GEWICHT +- 2 % (EG-NORMEN)

	Canopy		Cabine	
Bedrijfgewicht (rubber rupsen)	1590 kg	0,26 kg/cm <sup>2</sup>	1730 kg	0,27 kg/cm <sup>2</sup>
Transportgewicht (rubber rupsen)	1515 kg	0,25 kg/cm <sup>2</sup>	1655 kg	0,26 kg/cm <sup>2</sup>



## MOTOR

Type	3TNV70-XBVA2
Branstof	Diesel
Netto vermogen	12,1 kW / 16,5 PK / 2600 t/min
Bruto vermogen	12,5 kW / 17,1 PK / 2600 t/min
Cilinderinhoud	854 cm <sup>3</sup>
Maximum koppel	53 N.m. / 1800 t/min
Koeling	Vloeistof
Startmotor	1,4 kW
Batterij	12 V - 45 Ah
Wisselstroomdynamo	12 V - 40 A



## HYDRAULISCH SYSTEEM

Maximumle druk	176 B
1 Tandwielpompe	34 l/min

PTO	Theoretische gegevens bij 176 B	
	Druk	Oliedebit
	0 ~ 176 bars	34 l/min
	0 ~ 176 bars	34 l/min



## PRESTATIES

Rijsnelheid	1,7 / 3,3 km/u
Rotatiesnelheid	10 t/min
Uitbreekkracht (arm)	7,6 kN (780 kgf) / 6,55 kN (660 kgf) met lange arm
Uitbreekkracht (graafbak)	13,7 kN (1400 kgf)
Trekkkracht	15,3 kN
Maximale helling	30°
Geluidsniveau (2000/14/CE & 2005/88/EG)	92 dB(A) / 80 dB(A)



## ONDERSTEL

Aantal onderrollen	3
Spanningssysteem rupsen	D.m.v. een smeercilinder



## INHOUD

Brandstoftank	24,5 l
Koelvloeistof	3,2 l
Motorolie	2,8 l
Hydraulisch circuit	28,5 l
Hydraulisch reservoir	20 l

## ONDERHOUDSINTERVALLEN

Verversen motorolie en vervangen filter: **250 uur** | Vervangen dieselfilter: **250 uur** | Vervangen hydraulische oliefilter: **500 uur** | Verversen hydraulische olie: **1000 uur** | Verversen koelvloeistof: **1000 uur**



**YANMAR**



Niet-bindende foto's – Gedrukt in Frankrijk – De fabrikant behoudt zich het recht voor de informatie in deze catalogus te wijzigen zonder voorafgaande waarschuwing. Neem voor bijkomende informatie contact op met uw erkende Yanmar Construction Equipment Europe dealer.

**Yanmar Construction Equipment Europe S.A.S.**

25, rue de la Tambourine  
52100 SAINT DIZIER – FRANCE  
contact@yanmar.fr

**[www.yanmarconstruction.eu](http://www.yanmarconstruction.eu)**